

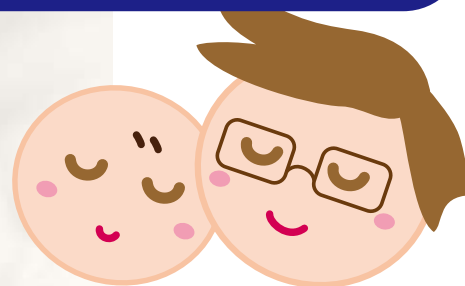


ステーション

パパStation

お父さんと子どものための

サポートファイル



もくじ

はじめに	3	
●パパの居場所	パパステーション	4
●相談する	父子家庭のための相談	5
	子どもや家庭関係全般の相談	6
	東日本大震災で被災した方の心の相談	9
●支援を利用する	父子家庭の子育てや生活の支援	12
	父子家庭の就業支援	17
	父子家庭に対する公的な経済的支援	18
	東日本大震災で被災した方へ 公的な経済的支援	22
	東日本大震災で被災した方へ 民間による経済的支援・教育的支援	24
●子どもを預ける	保育所・保育園	26
	せんだい保育室	35
	幼稚園	38
	放課後児童クラブ	43
	乳児院 / 児童養護施設 / 里親制度	46
●子どもと過ごす	地域子育て支援センター・つどいの広場	47
	児童館・児童センター	49

★各地域別色分け★

県：■

仙台市：■

石巻市：■

その他：■



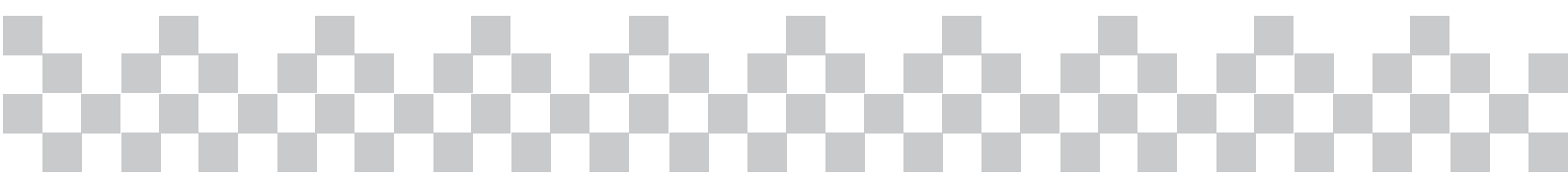
◆はじめに◆

東日本大震災は、みなさんの生活を一変させたことと思いますが、
家族、仕事、財産など、大事な人や物を失った中で、子どもたちは希望の光。
かけがいのない存在です。

お父さんは、
子どものために生活を立て直そうと頑張っていることでしょう。
慣れない家事・育児に奮闘されていることと思います。

…でも、どうか、ひとりで頑張りすぎないでください。
困ったら、誰かに相談してみましよう。
一緒に子育ての苦楽を分かち合い、仲間とつながっていきましょう。

地域には様々なサポートと仕組みがあります。
『お父さんと子どものためのサポートファイル』には、
そんな情報をギュッと集めました。
ぜひ、ご活用ください。



パパの居場所



◆パパステーションとは

パパの子育てを支援するスタッフや子育てに役立つ育児情報があります。パパと子どもが安心して遊んだり、散歩の途中に休憩したり、子育ての相談も気軽にできる、パパの居場所です。パパと子どもが楽しめるイベントやパパのための育児講座など、さまざまなプログラムを提供。パパ同士の交流・グループづくりのお手伝いなどに積極的に取り組んでいます。



◆お父さん支援員

パパステーションには、父親支援の研修を受け、支援の技術・知識・情報・思考力を身に付けたお父さん支援員がいます。お気軽にご相談ください。



相談する

子どもと生活する中で起きてくる不安や心配事は、誰かに話すだけでホッして解決の糸口が見つかることがあります。パパステーションのお父さん支援員や子育て支援施設、児童館の職員などに、困った時はちょっと勇気を出して相談してみましょう。子どもの気になる行動や発達、子育てに関する困りごと、被災後の生活の困りごとなど、相談内容によって、様々な相談窓口が用意されています。男性の相談員が対応する「男性相談」もあります。

◆父子家庭のための相談窓口

内容	問い合わせ
<p>■男性向け相談 みやぎ男女共同参画相談室 ◎相談時間 月～金 8:30～16:45（祝日、休日を除く） 男性相談員による男性相談 ◎相談時間 毎週水曜日 12:30～16:30</p>	<p>■みやぎ男女共同参画相談室 ☎022-211-2570 ■男性相談員による男性相談 ☎022-211-2557</p>
<p>■母子自立支援員による生活一般相談 母子自立支援員は、ひとり親家庭の方々が抱える様々な問題や、母子（寡婦）福祉資金の貸付等の相談に応じ、相談された方々の問題解決に必要な助言・指導を行っています。 ◎相談時間 仙台市母子家庭等就業・自立支援センター 火曜日～土曜日 10:00～18:00（祝日・年末年始を除く）</p>	<p>■仙台市母子家庭等就業・自立支援センター 仙台市青葉区五橋2-12-2 仙台市福祉プラザ7階 ☎022-212-4322 ■東部保健福祉事務所 石巻市東中里1丁目4-32 ☎0225-95-1411(内線341,342)</p>
<p>父子家庭も利用できます。</p>	
<p>■母子・父子家庭等電話相談 平日に仕事や家事におわれて時間的余裕がないために、各種相談をすることができない母子（父子）家庭や寡婦の方々のために、日曜・祝日を相談日として、電話で相談に応じています。 ◎相談時間 9:00～5:00まで (火曜日・土曜日・年末年始を除く)</p>	<p>■宮城県母子福祉センター ☎022-295-0013</p>
<p>■特別相談 母子・父子家庭や寡婦の方々のために、弁護士による法律相談を実施しています。 ◎相談時間 宮城県母子福祉センター 毎月第3木曜日（年12回） 10:00～12:00 東部保健福祉事務所 詳しい時間等は電話で問い合わせ 仙台市母子寡婦福祉連合会 火～土曜日 10:00～16:00（予約受付時間）</p>	<p>■宮城県母子福祉センター ☎022-295-0013 ■仙台市母子寡婦福祉連合会 仙台市青葉区五橋2-12-2 仙台市福祉プラザ7階 ☎022-211-7424 ■東部保健福祉事務所 ☎0225-95-1411(内線341,342)</p>

◆子どもや家庭関係全般の相談

内容	問い合わせ
<p>■家庭児童相談室・子供家庭総合相談 子ども（0歳から18歳未満）や家庭の福祉に関する幅広い問題について相談に応じています。県各保健福祉事務所の専任の家庭相談員が電話又は面接（要予約）により対応します。</p>	<p>■仙台市 子供未来局子育て支援課 ☎022-261-1111（代） 青葉区役所家庭健康課 ☎022-225-7211（代） 宮城野区役所家庭健康課 ☎022-291-2111（代） 若林区役所家庭健康課 ☎022-282-1111（代） 太白区役所家庭健康課 ☎022-247-1111（代） 泉区役所家庭健康課 ☎022-372-3111（代）</p> <p>■東部保健福祉事務所 石巻市東中里1丁目4-32 ☎0225-95-1411</p> <p>■石巻市市民相談センター ☎0225-95-1111（内線2534）</p>
<p>■児童相談所 児童福祉司、心理判定員等の専門職員が対応します。 ☆専門相談は、あらかじめ電話で予約が必要です</p>	<p>■宮城県中央児童相談所 仙台市青葉区本町1-4-39 ☎022-224-1532</p> <p>■仙台市児童相談所 仙台市青葉区東照宮1-18-1 ☎022-219-5111 ☎022-718-2580（相談受付専用）</p> <p>■宮城県東部児童相談所 石巻市東中里1-4-32 ☎0225-95-1121</p>
<p>■いじめ110番 いじめや少年の悩みなどについて、少年警察補導員などが電話で相談に応じます。24時間受付。</p>	<p>■県警察本部少年課 ☎022-221-7867</p>
<p>■少年相談電話 少年の非行、問題行動について、少年警察補導員などが電話で相談に応じます。24時間受付。</p>	<p>■県警察本部少年課 ☎022-222-4970</p>

内容

■子どもいじめホットライン 子ども人権相談

いじめ、体罰、虐待、不登校等の子どもの人権について、人権擁護委員等が電話又は面接で相談に応じます。

* 面接相談は要予約

◎相談時間 月～金 8:30～17:00

■子どもの教育相談

不登校、学校不適應、いじめ、進学、就職、学業不振、非行、性格・行動などについて、専任の相談員が電話で相談に応じます。

◎相談時間 月～金 9:00～20:00

■宮城県不登校相談センター

不登校、学校不適應について、専任の相談員が電話で相談に応じるほか、あらかじめ予約をした上で、精神科医や臨床心理士が面接による相談にも応じます。

◎相談時間 月～金 9:00～16:00

■教育事務所

不登校、学校不適應、いじめ、非行など、主に学校に関する相談について、専門カウンセラー等が電話又は面接により対応しています。面接相談は予約が必要です。

◎相談時間

仙台教育事務所 月～金 9:00～16:00 (祝祭日は除く)

仙台市教育相談室 月～金 8:30～17:00

(土日祝及び年末年始は除く)

東部教育事務所 月, 火, 木, 金 9:00～16:00

(12:00～13:00 は除く)

問い合わせ

■仙台法務局石巻支局

電話相談 ☎0225-22-6188

面談相談 ☎0225-94-1200

■仙台法務局人権擁護部

電話相談 ☎022-225-5611

面談相談 ☎022-224-1200

☎0120-007-110 (相談専用)

■宮城県教育研修センター

☎022-376-2571

■宮城教育研修センター

☎022-348-2265

■仙台教育事務所

☎022-275-9111 (内線 2515)

■仙台市教育相談室

☎022-214-0002

☎022-214-0002 (相談専用)

■東部教育事務所

☎0225-95-7949

内容

■虐待に関する相談

虐待に関する相談は、お住まいの市町村の児童福祉担当課で受け付けます。県では児童相談所が専門の相談機関です。また、児童相談所では、児童福祉司等の専門職員が、子どもの福祉に関するあらゆる相談に応じています。必要に応じて、心理判定員や医師が診察を行い、問題解決の指針とします。相談は、虐待等の緊急の場合を除き、予約制です。あらかじめ電話で相談日時を予約してください。

■子どもの心の問題に関する相談

子どもの神経症、心身症などの心の問題については、子ども総合センターの子どもメンタルクリニックが対応します。子ども総合センターでは、児童精神科医が乳幼児の発達や育児不安などに関する悩みや、神経症、心身症など心の問題をもつ子どもに関する相談や診療を行う「子どもメンタルクリニック」を実施しています。また、子どもや家族と関わりをもつ保健師や保育士、教師、児童委員などからの相談にも応じています。（無料）子どもや家族の相談や診療は有料で予約制となります。

◎相談時間 月～金 8:30～17:00（祝祭日は除く）

■子どもの発育・発達に関する相談

発育や発達に関する相談やこれらの問題についての悩み事について、専門の医師や理学療法士・作業療法士、保健師等が、医療、訓練、生活に係る相談に応じます。電話あるいは保健所に出向いて相談の予約をしてください。

■発達障害に関する相談

自閉症など広汎性発達障害、知的障害、脳性麻痺など、あらゆる発達障害の方々の相談・支援を行っています。

※相談は電話で予約してください。

■学校生活困りごと相談

学校生活に関するさまざまな相談に応じます。

◎相談時間 月～金 9:00～16:00（祝日・年末年始を除く）

問い合わせ

■宮城県中央児童相談所

仙台市青葉区本町 1-4-39
☎022-224-1532

■仙台市児童相談所

仙台市青葉区東照宮 1-18-1
☎022-219-5111

■宮城県東部児童相談所

石巻市東中里 1-4-32
☎0225-95-1121

■子ども総合センター附属診療所

☎022-224-1558

■各保健所及び同支所

県子育て支援課（子ども・家庭支援班）
☎022-211-2633

■仙台市

発達相談支援センター（アーチル）
☎022-375-0110
南部発達相談支援室
☎022-375-0149

■県教育庁教職員課

☎022-211-3635

◆東日本大震災で被災した方の心の相談

内容

■東日本大震災で被災したお子さんに関する電話相談
被災されたお子さんの養育や心のケアに関する電話相談を行っています。

◎相談時間 平日の電話相談：8:30～17:15
土・日・祝日の電話相談：8:30～17:15

問い合わせ

■宮城県中央児童相談所
仙台市青葉区本町 1-4-39
☎022-224-1532

■仙台市児童相談所
仙台市青葉区東照宮 1-18-1
☎022-219-5111

■宮城県東部児童相談所
石巻市東中里 1-4-32
☎0225-95-1121

土・日・祝日の専用ダイヤル
☎080-2807-8798

■こころの健康相談電話「ホットライン」

今回の震災で被害にあわれた方への、こころのケアの相談窓口です。
眠れない、誰とも話す気になれない、イライラする、あの時の光景が繰り返し浮かぶ、不安が強い、体の調子が悪いなどの症状がある方の相談に応じます。

◎相談時間 毎日受付
(早朝) 6:00～9:00 (昼間) 9:00～17:00 (夜間) 17:00～深夜 2:00

URL：<http://www.pref.miyagi.jp/seihocnt/>

■宮城県精神保健福祉センター
☎0229-23-3703 (早朝)
☎0229-23-0302 (昼間)
☎0229-23-3703 (夜間)

■石巻市 (昼間)
石巻市健康部健康推進課
☎0225-95-1111 (代)
河北総合支所保健福祉課
☎0225-62-2117
雄勝総合支所保健福祉課
☎0225-57-3611
河南総合支所保健福祉課
☎0225-72-2094
桃生総合支所保健福祉課
☎0225-76-2111 (内線 236)
北上総合支所保健センター
☎0225-67-2301
牝鹿総合支所保健福祉課
☎0225-45-2113

内容

■こころの電話相談「はあとライン」

災害時には、ストレスによるこころの不調が起きてくる可能性があります。ご自身やお知り合いの方についてご心配がありましたら、ご相談ください。

◎相談時間 平日 10:00～12:00、13:00～16:00

■こころの電話相談「ナイトライン」

災害時には、ストレスによるこころの不調が起きてくる可能性があります。ご自身やお知り合いの方についてご心配がありましたら、ご相談ください。

◎相談時間 毎日 18:00～22:00

■仙台いのちの電話

不安や孤独の中、ひとりで悩み「生きる力」を失いそうになることもあるでしょう。そのようなときに「いのちの電話」は悩みをじっくりと聴き、その方が危機を乗り越えて自らの力でいけるように、電話を通して援助しようとするボランティア団体です。

◎相談時間 年中無休 24 時間

URL : <http://www6.ocn.ne.jp/~sen/>

■毎月 10 日フリーダイヤル

◎相談時間 毎月 10 日 8:00～翌 8:00

URL : <http://www.find-j.jp/free.html> (いのちの電話フリーダイヤル)

<http://www.find-j.jp/zenkoku.html> (全国のいのちの電話)

■地震・津波に関するこころの相談ホットライン

被災者を対象とした、相談窓口です。多方面と連携しながら被災者のこころの悩みをお聞きします。地震・津波で不安を抱いている方、思い出してつらい思いをされている方、地震・津波で大切な人を亡くした方、親を地震や津波で亡くしたお子さんを抱えている方など、電話・メールでの相談の上、必要に応じて個人面談をいたします。

◎相談時間 9:00～21:00

メール : saigaikokorocare@gmail.com

URL : <http://blog.canpan.info/grief/archive/28>

問い合わせ

■仙台市精神保健福祉総合センター

☎022-265-2229

■仙台市精神保健福祉総合センター

☎022-217-2279

■仙台いのちの電話

☎022-718-4343

■全国いのちの電話

☎0120-738-556

■仙台グリーンケア研究会

☎080-3326-5612

FAX 022-369-8012

内容

■東日本大震災心の相談

被災した方はもちろん、被災者を支援する方からの相談に対応します。相談は性別を問わず受け付けています。宮城県内限定のフリーダイヤルです。

◎相談時間 月～金 8:30～16:45（祝・休日を除く）

■震災後の生活困りごと・こころの健康相談会

震災後の生活の困りごとに司法書士が、こころとからだの健康相談に保健師や臨床心理士や精神保健福祉士が相談に応じます。面談は予約制です。

◎相談時間 毎月第2火曜日 13:00～16:00

問い合わせ

■心の相談ホットライン・みやぎ

☎0120-933-887

■宮城県司法書士会

仙台市青葉区春日町 8-1

☎022-263-6755

支援を利用する

ひとりで子育てするお父さんをサポートするためにさまざまな支援があります。被災した方への公的な機関や民間による支援もあります。子どもの健やかな成長のために、どんな制度があるか確かめ、積極的に活用しましょう。

◆父子家庭の子育てや生活の支援

内容

■保育所の優先入所

ひとり親家庭の親が就業や求職活動、就職活動を行う際に、安心して子育てできるよう、保育所に優先的に入所できるように支援しています。

問い合わせ

■仙台市

子供未来局子育て支援課
☎022-261-1111(代)
青葉区役所家庭健康課
☎022-225-7211(代)
宮城野区役所家庭健康課
☎022-291-2111(代)
若林区役所家庭健康課
☎022-282-1111(代)
太白区役所家庭健康課
☎022-247-1111(代)
泉区役所家庭健康課
☎022-372-3111(代)

■石巻市

福祉部子育て支援課
☎0225-95-1111(内線2523,2524)
河北総合支所保健福祉課
☎0225-62-2116(内線153)
雄勝総合支所保健福祉課
☎0225-57-3611(直通)
河南総合支所保健福祉課
☎0225-72-2113(内線264)
桃生総合支所保健福祉課
☎0225-76-2111(内線251)
北上総合支所保健福祉課
☎0225-67-2113(直通)
牡鹿総合支所保健福祉課
☎0225-45-2113(直通)

内容

■放課後児童クラブの優先利用

昼間保護者のいない小学校低学年児童や養護学校に通学する児童の健全育成を図る放課後児童クラブにおいて、ひとり親家庭の子どもが優先的に利用できるような取り組みを行っています。

■障がい児保育

心身に障がいがある、生後5カ月以上で、集団保育が可能なお子さんを保育します。

■一時預かり

●緊急保育サービス：保育者が病気、介護などのため、緊急一時的に過程での保育ができないお子さんを2週間を限度として日中保育所で保育します。

●非定型的保育サービス：保護者の就労・職業訓練・就学などにより家庭での保育ができないお子さんを月64時間未満かつ週3日以内を限度として日中保育所で保育します。

●私的理由による保育サービス：子育て家庭における保護者の心理的・肉体的な負担を解消するため一時的に保育が必要となるお子さんを週3日を限度として日中保育所で保育します。

※いずれも利用料金がかかります。ただし、生活保護世帯および市民税非課税世帯については無料です。

問い合わせ

■仙台市

各児童館・児童センター
子供未来局子育て支援課
☎022-214-8176（直通）

■石巻市

福祉部子育て支援課
☎0225-95-1111

■仙台市各区役所家庭健康課

■仙台市

直接、実施保育所→P26 参照

■石巻市

福祉部子育て支援課
☎0225-95-1111（内線 2524）

石巻市立北村保育所

☎0225-73-3885

石巻市立二俣保育所

☎0225-62-2217

石巻市立鹿妻保育所（休止中）

☎0225-22-0940

石巻市立湊こども園（湊保育所）
（休止中）

☎0225-22-2477

私立認可保育園「なかよし保育園」

☎0225-96-4551

内容

■特定保育

保育者の就労・職業訓練・就学などにより月64時間以上家庭での保育ができないお子さんを日中保育所で保育します。

※利用料金がかかります。ただし、生活保護世帯および市民税非課税世帯については無料です。

■休日保育

日曜日・祝日等に保護者の就労・職業訓練・就学などにより家庭での保育ができないお子さんを日中保育所で保育します。実施保育所にあらかじめ利用登録をし、直接利用の予約をします。

※利用料金がかかります。ただし、生活保護世帯および市民税非課税世帯については無料です。

■家庭保育福祉員

仙台市が認定した家庭保育福祉員（保育ママ）が少人数の家庭的な雰囲気の中でゆったりと保育し、お子さん一人ひとりの心身の状態に応じたきめ細やかな対応をします。

※多子減免制度や保育料負担軽減制度があります。

問い合わせ

■仙台市

直接、実施保育所→P26 参照

■仙台市

直接、実施保育所→P26 参照

■仙台市

利用する家庭保育福祉員のいる区の区役所家庭健康課

内容

■ファミリー・サポート・センター

子どもを保育所等は送迎したり、急用のときに子どもを預かるなどの育児をサポートするため、子どもを預けたい人と預かりたい人をコーディネートします。

■ひとり親家庭等日常生活支援事業

ひとり親家庭と寡婦が、自立を促進するために必要な事由や疾病等により、一時的に家事援助、育児等の日常生活に支障が生じた場合に、家庭生活支援員をひとり親家庭と寡婦の居宅に派遣し、または家庭生活支援員の居宅等で子どもの世話をを行います。

■短期入所生活援助（ショートステイ）

保護者の疾病や仕事等の事由により、子どもの養育が一時的に困難となった場合や緊急一時的に保護を必要とする場合、または育児疲れ、慢性疾患児の看病疲れ等の身体的・精神的負担の軽減が必要な場合に児童養護施設で短期間預かります。

■夜間養護（トワイライト）

保護者が仕事等の理由で帰宅が夜間にわたる場合や休日の勤務などの場合に、児童養護施設、里親等で預かります。

■病児・病後児保育

病気の回復には至っていないが、症状の急変はないまたは病気の回復期にあり、集団保育などが難しいお子さんを日中施設でお世話します。実施施設に事前登録が必要です。利用するときは実施施設に連絡してください。かかりつけ医師からの家庭医連絡票が必要です。

問い合わせ

■宮城県経済商工観光部

雇用対策課

☎022-211-2771（労政調整班）

■仙台すくすくサポート事業事務局

仙台市青葉区錦町 1-3-9

仙台市役所錦町庁舎地階

☎022-214-5001

■石巻市ファミリーサポートセンター

石巻市泉町一丁目 1-2

石巻市中央児童館内

☎0225-23-7407

■仙台市

各区の家庭健康課

■仙台市

各区の家庭健康課

■仙台市

各区の家庭健康課

■仙台市

子供未来局子育て支援課

☎022-214-8189（直通）

てらさわ小児科（杉の子ルーム）

☎022-303-1519

内容

■託児ボランティア

急な用事の際などに短時間の託児をする有償ボランティア活動を行っているグループがあります。

■県営住宅の優先入居

住宅に困窮する母子・父子世帯について当選確率を2倍とする優遇措置、子どもを3人以上不要している世帯など特定の世帯のみが申し込みできる特別割り当て住宅、および就業が困難な母子世帯等、著しく収入の少ない入居世帯に対する家賃減免を実施します。

■通勤定期乗車券の割引制度

児童扶養手当の支給を受けている世帯の方々の負担を軽減するためJRの通勤定期乗車券の購入が3割引きになる「特定者用特別割引制度」があります。

特定者資格証明書交付申請書に児童扶養手当証書及び本人の写真（縦4cm、横3cm）を添えて、市町村長に申請します。

特定者資格証明書は、特定定期乗車券購入及び使用の際に携帯しなければなりません。

特定者資格証明書の交付を受けた上で、特定定期乗車券購入のつど、市町村長から特定者定期乗車券購入証明書の交付を受け、これを定期乗車券発売窓口に提出し購入します。

問い合わせ

■仙台市

グランマ

☎090-5238-4544

わらべっこ

☎080-1653-1738

おんぷとだっこ

☎080-6020-0920

なかよしひろば にこにこちゃん

☎022-213-1086

おひさまキッズ

☎022-291-1916

FOR YOU にこにこの家

☎022-241-0858

「えくぼ」ゆうゆうの会

☎090-3648-8278

みやぎ緊急サポートの会

☎080-5733-9981

■宮城県住宅供給公社県営住宅課

☎022-224-0014

■仙台市

子供未来局子育て支援課

☎022-261-1111（代）

各区の家庭健康課

■石巻市

福祉部子育て支援課

☎0225-95-1111

◆父子家庭の就業支援

内容

■母子家庭等就業・自立支援センター

母子家庭の母等に対して、就業相談から就業支援講習会の実施、就業情報の提供等一貫した就業支援サービスの提供を行うとともに、弁護士等のアドバイスを受け養育費の取り決めなどの専門的な相談を行っています。

父子家庭も利用できます。

■生活保護受給者等就労支援事業

児童扶養手当受給者に対し、福祉事務所と公共職業安定所が連携して就業支援を行います。

問い合わせ

■宮城県母子福祉センター

宮城県仙台市宮城野区安養寺 3-7-3
☎022-295-0013

■仙台市母子家庭等就業・自立支援センター

仙台市青葉区五橋 2-12-2
仙台市福祉プラザ7階
☎022-212-4322

■宮城労働局 職業安定部

仙台市宮城野区鉄砲町 1 番地
仙台第4合同庁舎 2階
☎022-299-8061

◆父子家庭に対する公的な経済的支援

内容

■児童扶養手当

父母の離婚などで、父または母と生計を同じくしていない子どもが育成される家庭（ひとり親家庭）の生活の安定と自立の促進に寄与し、子どもの福祉の増進を図ることを目的として、支給される手当です。

支給要件：次の①～⑦のいずれかに該当する子どもについて、父がその子どもを監護し、かつ、生計を同じくしている場合に支給されます。
※個々のご家庭が支給要件に該当するかについては、お住まいの市町村にご相談ください。

- ①父母が婚姻を解消（事実上の婚姻関係の解消を含む）
- ②父または母が死亡した児童
- ③父または母が重度の障害の状態にある
- ④父または母の生死が明らかでない（船舶・航空機事故など）
- ⑤父または母から1年以上にわたり遺棄されている

※遺棄とは、父または母が同居しないで扶養義務及び監護義務を全く放棄していることをいいます。

出稼ぎ・単身赴任のように目的が達成されれば帰ってくる場合や、家庭の不和による別居の場合等は該当しません。

- ⑥父または母が1年以上にわたり拘禁されている
- ⑦未婚の母の子である

手当額（月額）：受給資格者が監護・養育する子どもの数や受給資格者の所得等により決められます。

平成24年4月改正

区分	全部支給	一部支給
子ども 1人	月額 41,430円	所得に応じて 月額 41,420円～9,780円 (10円きざみの額)
子ども 2人	月額 46,550円	子ども1人の手当額に 月額 5,000円 加算した額
子ども 3人	3人目から子ども1人増すごとに 3,000円 加算	

受給手続き：児童扶養手当を受給するためには、市町村（特別区を含む）へ申請（認定請求）が必要です。お住まいの市町村にお問い合わせの上、お手続きください。

◆必要書類（持参するもの）

- ・戸籍謄（抄）本 [1ヶ月以内に発行のもの] 手当を申請する方と子どもの戸籍が別の場合は各1通
- ・申請者名義の金融機関の預金通帳
- ・健康保険証（手当を申請する方と対象児童の記載のあるもの）

問い合わせ

■仙台市

各区の家庭健康課

■石巻市

福祉部子育て支援課

☎0225-95-1111

内容

- ・年金手帳（加入状況が確認できるもの）
- ・印鑑

◆窓口で記入する書類・聴き取りにより係員が記入する書類

- ・認定請求書
- ・生計維持等に関する調書
- ・現況調書
- ・公的年金調書
- ・養育費等に関する申告書（必要な方）

■特別児童扶養手当

身体や精神に障害のある20歳未満の児童について、特別児童扶養手当を支給し児童の福祉の増進を図るための制度です。

受給者：身体障害者手帳1級から4級の一部（平衡機能障害は5級まで）療育手帳AまたはB1に該当する20歳未満の障害者を養育している父もしくは母、または養育者。所得制限があります。

手当の月額（平成18年4月より）：1級 月額50,550円
2級 月額33,570円

■児童手当

子どもを育てる人に、15歳になる年の年度末まで支給される手当です。所得に応じた金額が月額で支給されます。

- ・3歳未満 月額15,000円
- ・3歳以上小学校修了前（第1子・第2子） 月額10,000円
- ・3歳以上小学校修了前（第3子） 月額15,000円
- ・中学生 月額10,000円
- ・所得制限以上の方（中学生以下） 月額5,000円

※里親は所得制限なし

■入学援助金

低所得世帯の新入学児童・生徒に対して小学校・中学校入学時に支給されます。

■修学旅行援助金

生活保護世帯、低所得世帯の児童・生徒に対して修学旅行時に支給されます。

問い合わせ

■仙台市
各区の保険年金課
各総合支所保健福祉課

■石巻市
福祉部子育て支援課
☎0225-95-1111

■仙台市
各区の保険年金課
各総合支所保健福祉課

■石巻市
福祉部子育て支援課
☎0225-95-1111

■仙台市
各区の保健福祉センター管理課

■仙台市
各区の保健福祉センター管理課

内容

■児童生徒就学援助費

経済的に困りの家庭のために市立小中学校の児童・生徒に対して学用品費、給食費などの一部を援助しています。

■幼稚園就園奨励費

幼稚園に通園するお子さんがいる家庭の経済的負担を軽くするために、園児の父母等の市民税額などに応じて入園料、保育料の減免を行っています。

■高等学校等修学資金借入支援制度

高等学校等修学のために日本制作金融公庫教育一般貸付（国の教育ローン）を借り入れた方で一定の要件を満たす場合に、在学期間中に支払った利子を補給します。

■認可保育所の保育料の軽減

所得税が非課税となるひとり親世帯に対して保育料を軽減しています。

■市営住宅の減免

失業等により所得が著しく低額になった場合や病気により家賃の支払いが困難になった場合など、申請により市営住宅の家賃を減免しています。

■水道料金・下水道仕様の減免

世帯全体が市県民税の均等割および所得割を非課税とされている世帯、生活保護を受給されている世帯は、申請することにより水道料金・下水道仕様の減免を受けられる場合があります。

■国民年金保険料の免除

経済的な理由等で保険料が納められない場合に申請し承認されると保険料が免除されます。

問い合わせ

■仙台市

教育委員会学事課

☎022-214-8861（直通）

■石巻市

教育委員会教育総務課

☎0225-95-1111（内線 5018）

■仙台市

■石巻市

通園している幼稚園

■仙台市

教育委員会学事課

☎022-214-8861（直通）

■仙台市

各区の家庭健康課

■石巻市

福祉部子育て支援課

■（財）仙台市建設公社

☎022-214-3616

■仙台市

水道局南料金センター

☎022-304-0020

建設局下水道部経営業務課

☎022-214-8337

■仙台市

各区の保険年金課

総合支所保健福祉課

内容

■税の所得控除

所得税、住民税は、一般の基礎控除や扶養控除のほかに、申請することにより寡婦（夫）控除や障害者控除を受けられる場合があります。

■乳幼児医療費助成

乳幼児にかかる医療費（入院、外来、調剤薬局等）の自己負担分が助成されます。助成を受けるためには資格登録が必要です

■母子・父子家庭医療費助成制度

母子・父子家庭などが受診した場合にかかる医療費の一部負担金の一部を助成することにより、母子・父子家庭における経済的負担を軽減する制度です。

ただし、お住まいの市区町村によって、助成対象年齢や所得制限が異なる場合がありますので、詳しくは、市区町村の担当課にお問い合わせください。

問い合わせ

■仙台市

各区の税務課
宮城総合支所税務課
秋保総合支所税務住民課
税務署

■石巻市

生活環境部税務署課
☎0225-95-1111（内線 3093）

■仙台市

各区の保険年金課
各総合支所保健福祉課

■石巻市

保険年金課給付グループ
☎0225-95-1111
（内線 2345,2346）

■仙台市

各区の保険年金課
各総合支所保険福祉課

■石巻市

福祉部子育て支援課
☎0225-95-1111

◆東日本大震災で被災した方へ 公的な経済的支援

内容	問い合わせ
<p>■被災者生活再建支援金 震災で住宅が全壊、解体や大規模半壊となった世帯に、全壊 100万円、解体 100万円、大規模半壊 50万円が支給されます。</p>	<p>■被災時に居住していた市区町村</p>
<p>■災害弔慰金 震災で死亡した方のご遺族（配偶者、子、父母、孫、祖父母）に、生計維持者が死亡した場合 500万円、生計維持者以外の方が死亡した場合 250万円が支給されます。</p>	<p>■被災時に居住していた市区町村</p>
<p>■宮城県災害義援金 震災による死亡者、行方不明者又は震災孤児及び住家が全壊、大規模半壊又は半壊した世帯（国の認定基準に基づき市町村が認定する世帯）に、死亡・行方不明者は 100万円/人、住家全壊は 100万円/人、住家大規模半壊は 75万円/戸、住家半壊は 50万円/戸、震災孤児は 50万円/人、母子・父子世帯は 20万円/世帯 支給されます。</p>	<p>■被災時に居住していた市区町村</p>
<p>■遺族基礎年金 国民年金や厚生年金の加入者などが死亡した場合、子どもに月額 65,541円（平成 24 年度）が支給されます。（18 歳になる年の年度末まで）</p>	<p>■日本年金機構の年金事務所 ねんきんダイヤル ☎0570-05-1165 ☎03-6700-1165（050 または 070 から始まる電話でかける場合） 仙台北年金事務所 ☎022-224-0892 仙台東年金事務所 ☎022-257-6112 仙台南年金事務所 ☎022-246-5117 石巻年金事務所 ☎0225-22-5115</p>
<p>■遺族厚生年金 厚生年金の加入者などが死亡した場合、子どもに加入期間や給料に応じた額が支給されます。（18 歳になる年の年度末まで）</p>	<p>■日本年金機構の年金事務所</p>
<p>■労災保険（遺族補償年金など） 労働者が仕事や通勤中に地震や津波が原因で死亡した場合、子どもに労働者の賃金に応じた額が支給されます。（18 歳になる年の年度末まで） ※正社員だけでなく、契約社員やパートの人なども対象</p>	<p>■宮城労働局または労働基準監督署</p>

内容

■児童扶養手当〈特例措置〉

今回の災害により住宅・家財等の財産について、その価格のおおむね2分の1以上の損害を受けた場合に、その損害を受けた月から翌年の7月までの手当については、所得による支給制限を適用せず、全額支給する特例措置があります。なお、適用を受けるには、お住まいの市町村へ「被災状況書」の提出が必要です。

両親が死亡・行方不明の場合、その子どもを育てる人に、月額41,550円（所得制限あり）が支給されます。（子どもが18歳になる年の年度末まで）

※ただし、子どもや養育者が労災や年金を受給する場合、子どもが里親に委託される場合は不支給

■特別児童扶養手当〈特例措置〉

今回の災害により住宅・家財等の財産について、その価格のおおむね2分の1以上の損害を受けた場合に、その損害を受けた月から翌年の7月までの手当については、その損害を受けた年の前年又は前々年の所得による支給制限を解除する特例措置があります。

（適用になる期間：平成23年3月から平成24年7月まで）

適用を受けるには、お住まいの市町村へ「被災状況書」の提出が必要です。事情により申請が困難な方については、申請できる状況になりましたらすみやかに提出をお願いします。

■親族里親

両親が死亡・行方不明等で、その子どもを3親等以内の親族が育てる場合、その親族に、食費や洋服代として月額47,680円のほか、教育費等が支給されます。（原則18歳の誕生日まで、20歳まで延長可）

■高等学校等育英奨学資金貸付

奨学金（要返還）

公立高校 1.8万円 / 月（自宅通学者）

公立高校 2.3万円 / 月（自宅外通学者）

私立高校 3.0万円 / 月（自宅通学者）

私立高校 3.5万円 / 月（自宅外通学者）

問い合わせ

■宮城県子育て支援課

☎022-211-2532

■仙台市

子供未来局子育て支援課

☎022-261-1111

各区の保険年金課

各総合支所保健福祉課

■石巻市

福祉部子育て支援課

☎0225-95-1111

■宮城県子育て支援課

☎022-211-2532

■仙台市

各区の保険年金課

各総合支所保健福祉課

■石巻市 福祉部子育て支援課

☎0225-95-1111

■宮城県中央児童相談所

仙台市青葉区本町 1-4-39

☎022-224-1532

■仙台市児童相談所

仙台市青葉区東照宮 1-18-1

☎022-219-5111

■宮城県東部児童相談所

石巻市東中里 1-4-32

☎0225-95-1121

■在学している高等学校

■宮城県高校教育課調整班

☎022-211-3716

◆東日本大震災で被災した方へ 民間による経済的支援・教育的支援

内容	問い合わせ
<p>■あしなが育英会 奨学金（要返還：無利子、卒業後20年分割返還） 公立高校2.5万円/月、私立高校3万円/月、大学（専修・各種学校含む）4万円/月、大学院8万円/月</p>	<p>■あしなが育英会 ☎0120-77-8565</p>
<p>■交通遺児育英会 交通遺児育英会奨学金（貸与） 高校生2~4万円、大学生4~6万円</p>	<p>■在学する学校 ■交通遺児育英会奨学課 ☎0120-52-1286</p>
<p>■全国里親会 大震災こども救援基金 両親を失った震災孤児等 7万円</p>	<p>■全国里親会 ☎03-3404-2024</p>
<p>■朝日新聞厚生文化事業団 こども応援金（返還不要） 未就学児・小学生300万円、中学生200万円、高校生150万円 ※受付期間 2011年6月から2012年3月末まで</p>	<p>■朝日新聞厚生文化事業団 ☎03-5540-7446</p>
<p>■MUFJ・ユネスコ協会東日本大震災復興育英基金 一時金（返還不要） 小学生・中学生・高校生対象 10万円 奨学金（返還不要） 小学校・中学校・高校の在学期間中 2万円/月</p>	<p>■MUFJ・ユネスコ協会東日本大震災復興育英基金 ☎03-5424-1121 ※24年度の応募は締切ましたが、25年度のお問い合わせは上記へ</p>
<p>■高速道路交流推進財団 修学資金の給付（返還不要） 小学校・中学校・高校・専修学校・大学在学中の方28.2万円/年 ※平成23年4月1日現在で未就学児の方については、将来の給付対象者として登録し、就学開始時に給付開始の案内をします。</p>	<p>■高速道路交流推進財団 ☎0120-768-660</p>

内容

■日本学生支援機構

奨学金（要返還）

公立高校 1.8 万円 / 月、私立高校 3 万円 / 月
（いずれも自宅通学の場合）

公立大学 4.5 万円 / 月、私立学校 5.4 万円 / 月
（第一種 [無利息] の場合）

■アシックス

スポーツ用品提供

震災孤児を対象に、アシックスのスポーツ用品を満 19 歳になるまで、毎年、継続的に提供します。

※提供商品は年間 10 万円を上限とします。また、本人使用分に限ります。

■JETOみやぎ

給付金支給（返還不要）

震災孤児を対象（19 歳まで年 1 回定額支給）
給付予定年数により給付金額を決定

問い合わせ

■現在在学している学校

■株式会社アシックス管理統括部
CSR 推進室トゥモローチーム
☎022-765-6291

■JETOみやぎ

☎022-782-6222

子どもを預ける

◆保育所・保育園とは

保育園は、保護者が働いている、あるいは病気にかかっているなどにより、家庭で保育することができない、0歳児から就学前までのお子さんを保護者にかわって保育する児童福祉施設です。通常保育のほかに延長保育や一時預り、休日保育なども園によって行なっています。

◎保育料・入所手続きについて

- 仙台市子供未来局保育部 ☎022-261-1111（代）
 - 青葉区役所 家庭健康課（保育所担当） ☎022-225-7211（代）
 - 宮城野区役所 家庭健康課（保育所担当） ☎022-291-2111（代）
 - 若林区役所 家庭健康課（保育所担当） ☎022-282-1111（代）
 - 太白区役所 家庭健康課（保育所担当） ☎022-247-1111（代）
 - 泉区役所 家庭健康課（保育所担当） ☎022-372-3111（代）

- 石巻市子育て支援課 ☎0225-95-1111（内線 2523、2524）
 - 河北総合支所 保健福祉課 ☎0225-62-2116（内線 153）
 - 雄勝総合支所 保健福祉課 ☎0225-57-3611（直通）
 - 河南総合支所 保健福祉課 ☎0225-72-2113（内線 264）
 - 桃生総合支所 保健福祉課 ☎0225-76-2111（内線 251）
 - 北上総合支所 保健福祉課 ☎0225-67-2113（直通）
 - 牡鹿総合支所 保健福祉課 ☎0225-45-2113（直通）

◆保育所・保育園一覧

■仙台市青葉区

※私：社会福祉法人などの私立、公：市立

種	名称	所在地	電話（022）	定員	受入年齢	延長保育	一時預かり	休日保育
私	愛隣こども園	仙台市青葉区五橋一丁目 6-15	726-6185	60	4か月～	19:15	×	×
私	青葉	仙台市青葉区宮町一丁目 4-47	261-6731	130	2か月～	20:15	○	×
公	旭ヶ丘	仙台市青葉区旭ヶ丘 4-34-34	234-7356	90	4か月～	19:15	×	×
私	あさひの森	仙台市青葉区旭ヶ丘 3-27-2	233-7682	120	2か月～	20:00	○	○
公	愛子	仙台市青葉区下愛子字横町前 45-1	392-4930	63	4か月～	19:15	×	×
公	荒巻	仙台市青葉区荒巻中央 8-1	234-3915	90	4か月～	19:15	×	×
公	落合	仙台市青葉区落合二丁目 12-7	392-5550	120	4か月～	19:15	○	×
公	折立	仙台市青葉区折立 3-5-21	226-1055	90	4か月～	19:15	×	×
私	柏木	仙台市青葉区柏木一丁目 5-35	275-2525	120	4か月～	19:15	×	×

■ 仙台市青葉区

種	名称	所在地	電話 (022)	定員	受入年齢	延長保育	一時預かり	休日保育
私	春日町マザーズ チャイルドセン ター	仙台市青葉区春日町 5-26	223-2341	90	2か月～	21:00	×	×
私	かたひら	仙台市青葉区片平二丁目 1-2	267-5995	120	2か月～	19:00	×	×
公	国見	仙台市青葉区子平町 10-5	234-2269	100	4か月～	19:15	×	×
私	国見ヶ丘せん だんの杜	仙台市青葉区国見ヶ丘七丁目 141-9	277-1155	127	4か月～	19:00	○	×
公	熊ヶ根	仙台市青葉区熊ヶ根字石積 48	393-2030	64	4か月～	19:15	×	×
私	栗生あおば	仙台市青葉区栗生三丁目 22-1	391-1616	110	2か月～	20:00	○	×
私	コスモス錦	仙台市青葉区錦ヶ丘 7-22-1	391-0306	150	2か月～	20:00	×	×
私	コスモスひろせ	仙台市青葉区栗生七丁目 7-7	392-4649	90	2か月～	19:00	○	×
私	ことりの家	仙台市青葉区星陵町 3-38	274-5820	100	2か月～	22:00	×	×
公	桜ヶ丘	仙台市青葉区桜ヶ丘八丁目 1-2	278-9333	110	4か月～	19:15	×	×
私	さねや・ちる どれん・ふあ あむ	仙台市青葉区上杉一丁目 10-25	227-8341	60	2か月～	19:30	×	×
私	台の原	仙台市青葉区台原三丁目 29-28	234-5059	60	4か月～	20:00	×	×
公	堤	仙台市青葉区堤町二丁目 10-75	233-5315	130	4か月～	19:15	○	×
私	中江	仙台市青葉区中江一丁目 20-21	223-9346	90	4か月～	19:00	×	×
公	中山	仙台市青葉区国見ヶ丘七丁目 144-6	278-0549	70	4か月～	19:15	×	×
私	はぐくみ	仙台市青葉区落合四丁目 1-10	397-9353	120	2か月～	20:00	○	×
公	支倉	仙台市青葉区支倉町 2-35	261-3277	130	4か月～	19:15	○	×
私	八幡こぼと	仙台市青葉区八幡一丁目 1-25	266-3688	110	3か月～	19:15	×	×
公	吉成	仙台市青葉区吉成二丁目 29-1	278-5325	70	4か月～	19:15	×	×
私	和敬	仙台市青葉区新坂町 12-1	272-0131	60	4か月～	19:00	×	×
私	ワッセ森のひろば	仙台市青葉区北根黒松 2-8	727-5271	90	3か月～	20:00	○	×

■ 仙台市宮城野区

種	名称	所在地	電話 (022)	定員	受入年齢	延長保育	一時預かり	休日保育
公	岩切	仙台市宮城野区岩切字三所南 88-3	255-5650	90	4か月～	19:15	×	×
私	扇町まるさん かくしかく	仙台市宮城野区扇町四丁目 5-39	782-0034	90	4か月～	19:15	×	×
私	小田原	仙台市宮城野区幸町 3-9-13	256-1859	60	4か月～	19:00	×	×
私	五城	仙台市宮城野区五輪 1-4-20	257-0458	90	5か月～	19:15	×	×
私	さゆり	仙台市宮城野区柞江 1-2	293-2653	60	4か月～	19:15	×	×
私	新田こばと園	仙台市宮城野区新田東 2-5-5	237-3793	110	3か月～	19:00	○	×
私	新田すいせん	仙台市宮城野区新田 4-13-5	232-5181	90	2か月～	20:00	○	×
私	新田東すいせん	仙台市宮城野区新田東三丁目 6	762-5110	60	2か月～	20:00	×	×
私	岩切あおぞら	仙台市宮城野区岩切字三所南 1-2	290-7318	120	2か月～	19:00	○	×
公	高砂	仙台市宮城野区高砂 1-24-13	258-0019	100	2か月～	19:15	×	×
私	田子希望園	仙台市宮城野区田子 2-33-28	786-2040	120	3か月～	20:00	×	○
私	乳銀杏	仙台市宮城野区銀杏町 7-6	256-4267	120	2か月～	19:00	○	○
私	鶴ヶ谷希望園	仙台市宮城野区鶴ヶ谷 5-17-1	251-4654	120	3か月～	20:00	○	×
私	鶴ヶ谷	仙台市宮城野区鶴ヶ谷七丁目 9	251-4315	120	4か月～	19:15	×	×
公	鶴ヶ谷第二	仙台市宮城野区鶴ヶ谷 3-11	252-3366	110	4か月～	19:15	×	×
私	鶴ヶ谷マードレ	仙台市宮城野区鶴ヶ谷四丁目 13	251-1822	80	4か月～	19:00	×	×
公	鶴巻	仙台市宮城野区鶴巻 1-21-5	258-7542	110	4か月～	19:15	×	×
私	東盛マイトリー園	仙台市宮城野区新田 2-20-38	231-2235	60	4か月～	19:15	×	×
私	中野栄あしぐろ	仙台市宮城野区中野字葦畔 180	254-2555	150	2か月～	19:00	○	×
私	ナザレト愛児園	仙台市宮城野区東仙台 6-8-20	291-5335	72	6か月～	19:15	×	×
公	萩野町	仙台市宮城野区萩野町 3-4-9	238-0866	105	4か月～	19:15	×	×
私	原町すいせん	仙台市宮城野区清水沼 3-6-11	385-5833	120	2か月～	20:15	○	×
公	東仙台	仙台市宮城野区東仙台 3-6-45	295-6635	75	4か月～	19:15	×	×
私	ひかり	仙台市宮城野区岩切字高江 38-1	396-7173	60	7か月～	19:15	×	×
私	福田町あしぐろ	仙台市宮城野区福田町一丁目 15-2	781-8011	120	2か月～	19:00	○	×

種	名称	所在地	電話（022）	定員	受入年齢	延長保育	一時預かり	休日保育
公	福田町	仙台市宮城野区福田町 1-12-24	258-0311	130	4か月～	19:15	×	×
私	福室希望園	仙台市宮城野区福室 6-19-14	786-5650	120	3か月～	20:00	○	×
私	保育園ワタキューキンダーハイム	仙台市宮城野区榴岡三丁目 7-30-2F	298-0831	60	6か月～	20:00	×	×
私	ますえの森どうわ	仙台市宮城野区柞江 8-10	295-0750	60	2か月～	20:00	×	×

■仙台市若林区

種	名称	所在地	電話（022）	定員	受入年齢	延長保育	一時預かり	休日保育
私	あっぷる	仙台市若林区荒井字揚戸 21-6	287-8851	90	2か月～	20:00	○	×
私	荒井青葉	仙台市若林区伊在字東通 63	288-2821	120	2か月～	19:15	○	×
公	沖野	仙台市若林区沖野三丁目 20-25	286-7110	105	4か月～	19:15	×	×
私	卸町光の子	仙台市若林区卸町二丁目 1-17	782-3617	90	5か月～	19:00	○	×
公	蒲町	仙台市若林区蒲町 24-1	285-0755	110	4か月～	19:15	○	×
私	上飯田くるみ	仙台市若林区上飯田 1-3-46	286-2899	30	4か月～	19:00	×	×
公	上飯田横堀	仙台市若林区上飯田 1-17-47	285-7270	100	4か月～	19:15	×	×
私	河原町すいせん	仙台市若林区河原町 2-8-10	397-9817	90	2か月～	20:00	○	×
公	木ノ下	仙台市若林区大和町 1-16-2	231-0034	100	4か月～	19:15	×	×
私	穀町	仙台市若林区元茶畑 10-21	385-7251	60	5か月～	19:15	×	×
私	仙台	仙台市若林区南鍛冶町 100-1	223-9024	60	5か月～	19:15	×	○
私	ダーナ	仙台市若林区若林二丁目 3-7	282-5623	120	5か月～	19:15	○	×
私	能仁	仙台市若林区新寺三丁目 8-5	256-1877	90	5か月～	19:15	×	×
私	マザーズ・サンピア	仙台市若林区蒲町東 10	207-8880	70	2か月～	19:00	×	×
公	南小泉	仙台市若林区遠見塚 1-14-1	286-5224	100	4か月～	19:15	×	×
私	やまとまちあから	仙台市若林区大和町 5-6-33	239-4833	90	3か月～	19:15	×	×
私	六丁の目のマザーグース	仙台市若林区六丁の目中町 1-38	288-6008	30	2か月～	19:00	×	×

種	名称	所在地	電話（022）	定員	受入年齢	延長保育	一時預かり	休日保育
私	ろりぼっぷ	仙台市若林区沖野字高野南 197-1	285-5212	90	3か月～	19:45	×	×
公	若林	仙台市若林区若林三丁目 3-15	286-4511	90	4か月～	19:15	×	×

■仙台市太白区

種	名称	所在地	電話（022）	定員	受入年齢	延長保育	一時預かり	休日保育
私	ろりぼっぷ	仙台市若林区沖野字高野南 197-1	285-5212	90	3か月～	19:45	×	×
公	若林	仙台市若林区若林三丁目 3-15	286-4511	90	4か月～	19:15	×	×
公	青山	仙台市太白区青山一丁目 10-28	229-0927	100	4か月～	19:15	×	×
私	アスク長町南	仙台市太白区長町七丁目 20-5-5F	398-3551	90	2か月～	20:00	×	×
公	飯田	仙台市太白区東郡山 2-9-1	248-5669	80	4か月～	19:15	×	×
私	大野田すぎのこ	仙台市太白区大野田字竹松 24-5	304-3715	120	2か月～	20:15	○	×
公	上野山	仙台市太白区上野山 1-21-8	244-1454	90	4か月～	19:15	×	×
私	しげる	仙台市太白区郡山四丁目 9-12	746-1570	60	5か月～	19:15	×	×
私	仙台袋原あおぞら	仙台市太白区袋原四丁目 32-1	397-9258	120	2か月～	19:00	○	×
私	こじか園	仙台市太白区砂押町 23-1	248-2268	90	2か月～	19:00	×	×
公	み木	仙台市太白区郡山三丁目 13-20	248-2869	100	4か月～	19:15	×	×
公	太白	仙台市太白区太白二丁目 18-13	244-0715	70	4か月～	19:15	×	×
私	太白すぎのこ	仙台市太白区富沢字川前 2-4	743-3715	90	5か月～	20:15	○	×
私	宝	仙台市太白区袋原字内手 71	242-3760	150	2か月～	19:15	×	×
私	富沢わかば	仙台市太白区富沢二丁目 5-22	244-8836	60	2か月～	19:15	×	×
公	中田	仙台市太白区中田四丁目 1-3	241-1641	100	4か月～	19:15	×	×
私	長町自由の星	仙台市太白区長町四丁目 7-15	748-0383	130	2か月～	19:30	○	×
私	西多賀チェリー	仙台市太白区西多賀 3-1-20	307-3380	90	2か月～	19:00	○	×
公	根岸	仙台市太白区根岸町 5-19	247-7271	100	4か月～	19:15	×	×
公	◇長町分園 3歳未満児 専用	仙台市太白区長町四丁目 7-59	248-6243	29	2か月～	19:15	×	×

種	名称	所在地	電話（022）	定員	受入年齢	延長保育	一時預かり	休日保育
私	バンビの森	仙台市太白区中田四丁目 1-3-1	242-1178	90	2か月～	19:00	○	○
公	人来田	仙台市太白区人来田一丁目 3-1	243-0676	110	4か月～	19:15	×	×
公	袋原	仙台市太白区袋原五丁目 1-10	241-7810	60	4か月～	19:15	×	×
私	ポポラー仙台長町	仙台市太白区おすと長町一丁目 2-1-4-4F	748-0070	60	2か月～	20:00	×	×
公	向山	仙台市太白区向山 4-27-11	225-2567	100	4か月～	19:15	○	×
私	ますみ	仙台市太白区向山 4-26-34	227-7080	60	4か月～	19:15	×	×
私	まつぼっくり	仙台市太白区金剛沢 1-11-1	743-6631	90	3か月～	19:00	×	×
私	茂庭ヒッパラ	仙台市太白区茂庭台 4-22-22	281-3248	40	5か月～	19:15	×	×
公	八木山	仙台市太白区八木山東 1-14-3	245-2490	90	4か月～	19:15	×	×
私	柳生もりの子	仙台市太白区柳生字北 20-1	741-5381	120	2か月～	19:15	×	×
公	湯元	仙台市太白区秋保町湯向 24-11	398-2647	90	4か月～	19:15	×	×
私	ゆりかご	仙台市太白区袋原六丁目 7-5	306-3415	80	3か月～	19:15	×	×
私	YMCA 西中田	仙台市太白区西中田七丁目 4-1	306-0730	90	4か月～	19:00	×	×
私	YMCA 南大野田	仙台市太白区南大野田 9-1	748-0130	120	4か月～	19:00	×	×
私	若竹よいこのくに	仙台市太白区四郎丸字吹上 23	241-2712	60	3か月～	19:15	×	×

■ 仙台市泉区

種	名称	所在地	電話 (022)	定員	受入年齢	延長保育	一時預かり	休日保育
私	明石南 こどもの城	仙台市泉区明石南2丁目3	344-9546	120	2か月～	20:00	○	×
私	泉中央	仙台市泉区七北田字日野3-3	776-2340	130	2か月～	19:00	○	×
私	泉チェリー	仙台市泉区泉中央二丁目1-56	771-8005	210	3か月～	20:00	○	○
私	泉第2チェリー	仙台市泉区泉中央二丁目1-12	374-8002	90	4か月～	20:00	○	×
私	桂こどもの城	仙台市泉区桂三丁目19-6	776-7767	90	4か月～	19:00	×	×
公	黒松	仙台市泉区黒松一丁目9-17	271-4671	100	4か月～	19:15	×	×
公	向陽台	仙台市泉区向陽台五丁目1-10	373-2037	80	4か月～	19:15	×	×
公	将監	仙台市泉区将監二丁目10-2	372-5222	120	4か月～	19:15	×	×
公	将監西	仙台市泉区将監十一丁目15-1	373-1283	90	4か月～	19:15	×	×
私	住吉台	仙台市泉区住吉台西二丁目7-6	379-0164	75	2か月～	19:00	×	×
私	そらのこ	仙台市泉区東黒松19-34	343-0654	60	2か月～	19:30	×	×
私	高森サーラ	仙台市泉区高森四丁目2-615	377-0045	90	4か月～	19:00	○	×
公	長命ヶ丘	仙台市泉区長命ヶ丘5-2-1	378-6776	90	4か月～	19:15	○	×
私	長命ヶ丘つくし	仙台市泉区長命ヶ丘3-20-10	772-0035	90	2か月～	19:00	×	×
公	鶴ヶ丘	仙台市泉区鶴が丘三丁目33-1	373-6615	80	4か月～	19:15	×	×
私	寺岡すいせん	仙台市泉区寺岡三丁目1-4	772-0670	90	2か月～	19:00	○	×
私	七北田	仙台市泉区七北田字東裏60	372-7341	90	4か月～	19:15	×	×
私	南光台	仙台市泉区南光台一丁目42-16	271-0366	60	4か月～	19:00	×	×
公	南光台北	仙台市泉区南光台七丁目1-34	388-3352	90	4か月～	19:15	×	×
私	南光台のぞみ	仙台市泉区松森字新田187	771-7667	30	8か月～	19:30	×	×
私	虹の丘	仙台市泉区虹の丘二丁目9-7	771-5630	90	2か月～	19:00	×	×
公	八乙女	仙台市泉区八乙女中央5-29-7	374-0023	90	4か月～	19:15	×	×
私	YMCA 加茂	仙台市泉区加茂五丁目5-29	777-6776	90	4か月～	19:00	×	×

石巻市

★H24 年度入所申込受付中の保育所								
種	名称	所在地	電話 (0225)	定員	受入年齢	延長保育	一時預かり	障がい
公	石巻	石巻市大手町 8-21	22-3936	80				○
公	門脇 (休止)	石巻市門脇町四丁目 10-3	22-2869	60				
公	湊 (休止)	石巻市湊町一丁目 1-9	22-2477	80			○	
公	渡波 (休止)	石巻市大宮町 3-15	24-0660	90				
公	はまなす (社)	石巻市長浜町 11-6	24-0634	90				
公	鹿妻	鹿妻保育所内で開設中 石巻市鹿妻北二丁目 6-3	22-0940	110			○	○
公	蛇田	石巻市蛇田字新金沼 406-1	22-4575	90		○		
公	井内	石巻市新栄一丁目 24 稲井幼稚園内で開設中	22-3460	60				○
公	若草	石巻市向陽町四丁目 8-8	95-0186	90				○
公	水押	石巻市水押二丁目 11-20	95-8130	60				○
公	ふたば	石巻市大街道北一丁目 2-83	96-3539	110				○
公	水明	石巻市水明南一丁目 12-21	96-8916	60				
公	石巻地区 保育所	石巻市泉町一丁目 1-2 中央児童館内で開設中	23-7406	100				
公	荻浜	石巻市荻浜字白浜 5-1 東浜小学校内で開設中	90-2264	50				
私	なかよし	石巻市中里 3-10-7	96-4551	60			○	
私	ひまわり	石巻市住吉町二丁目 5-26	95-3553	100		○		
私	インターナ ショナルプ リスクール PINOCHIO	石巻市大橋三丁目 8-1	96-3542	70			○	
公	飯野川	石巻市相野谷字本屋敷 23-2	62-2355	50				○
公	大谷地	石巻市小船越字二子北下 106	62-2767	30				
公	二俣	石巻市大森字内田 1-19	62-2217	30			○	
公	大川	石巻市福地字町 149-1	65-2074	30				
公	雄勝 (休止)	石巻市雄勝町雄勝字味噌作 80-1	57-2343	80				

種	名称	所在地	電話 (0225)	定員	受入年齢	延長保育	一時預かり	障がい
公	前谷地	石巻市前谷地字黒沢前 88-1	72-3004	60				
公	和渕	石巻市和渕字日照 5	72-2136	60				○
公	鹿又	石巻市鹿又字新八幡前 37-2	74-2004	60		○		
公	北村	石巻市北村字幕ヶ崎二 1	73-3885	60			○	
公	須江	石巻市須江字塩下前 4-1	73-4333	60		○		
私	広渕	石巻市広渕字新泉沢 351-1	73-2332	60		○		
私	メロン	石巻市鹿又字学校前 43-1	75-2590	60		○		
公	桃生新田	石巻市桃生町新田字西町 30	76-4123	90				○
公	橋浦	石巻市北上町橋浦字行人前 164	67-2932	60				○
公	吉浜	石巻市北上町十三浜字吉浜 274	67-2931	45				
公	相川	石巻市北上町十三浜字崎山 181	61-2008	45				
公	牡鹿第一(社)	石巻市鮎川浜熊野 39	45-3177	45				
公	牡鹿第二(社)	石巻市給分浜羽黒下 3-10	46-2513	45				
公	牡鹿地区 仮説保育所	石巻市鮎川浜字清崎山 7 清優館内で開設中	93-1312	25				○

★その他の保育所

種	名称	所在地	電話 (0225)	定員	受入年齢	延長保育	一時預かり	休日保育
私	吉田	石巻市蛇田字新塚寺 174-1	93-1312	100				
私	たんぼぼ	石巻市塩富町 5-73	97-3068	35				
私	あいはら	石巻市門脇字明神 50 090-2022-7855	96-5178	45			○	
私	おひさま	石巻市門脇字二番谷地 8-4	23-4171	55			○	
私	アリス	石巻市大街道東一丁目 4-18 井上ビル 1F	93-2881	45			○	
	ちびっこランド ふたば	石巻市山下町二丁目 2-48-1F	98-6896	50			○	
	ちびっこランド 石巻向陽	石巻市向陽町二丁目 10-12	23-7277	20			○	

◆せんだい保育室とは

「せんだい保育室」は、仙台市が、保育環境・保育内容・保育従事者等について国の基準を上回る独自の基準を定め、それらの基準を満たす施設を認定し、助成する認可外保育施設です。「せんだい保育室」には、駅前などの商業地域で認可保育所とほぼ同等のサービスを提供する「A型」と、比較的小規模で認可保育所に準じたサービスを提供する「B型」があります。

■せんだい保育室 A

名称	所在地	電話 (022)	一時預かり	休日保育
朝市センター保育園	仙台市青葉区中央四丁目 3-28 朝市ビル 5 階	221-9350		
ファニーハート保育園	仙台市青葉区土樋一丁目 1-15	726-7555	○	
マザーズ・エスパル保育園	仙台市青葉区中央一丁目 1-1 エスパル 6 階	716-3002	○	○
ミッキー保育園北仙台園	仙台市青葉区昭和町 3-15 ネオプラザ北仙台 1 階	219-1232	○	○
マザーズ・サンプラザ保育園	仙台市宮城野区榴岡五丁目 11-1 仙台サンプラザ 4 階	292-3999	○	

■せんだい保育室 B

名称	所在地	電話 (022)	一時預かり	休日保育
愛児園	仙台市青葉区高松一丁目 11-13	233-4350		
愛子つぼみ保育園	仙台市青葉区落合六丁目 13-12	302-9775	○	
おひさま原っぱ保育園	仙台市青葉区角五郎一丁目 9-5	264-4773	○	○
カール英会話プリンススクール	仙台市青葉区高松二丁目 11-14	342-8615	○	
キッズガーデン・グランママ	仙台市青葉区宮町三丁目 7-40	267-5070	○	
きまち保育園	仙台市青葉区木町通二丁目 4-16	272-7077	○	
共同保育所ちろりん村	仙台市青葉区東勝山一丁目 19-7	271-0797		
こどもの家エミール	仙台市青葉区二日町 17-1 大功ビル 2 階	264-1007	○	
しかまベビーホーム	仙台市青葉区小松島四丁目 17-22	275-8625		○
じょうぜんじ保育園	仙台市青葉区国分町三丁目 10-30 永瀬ビル 2 階	721-2030	○	
仙台ラピア保育園	仙台市仙台市青葉区本町二丁目 14-6 東北DKビル 2 階	213-6474	○	
ひよこ保育園	仙台市青葉区国分町一丁目 4-1 ヘルマンション鈴力 202・203 号	225-6254	○	
ぷらむ保育園	仙台市青葉区花京院二丁目 1-11 三和プレッザ 1 階	217-3705		○
ふれあい保育園	仙台市青葉区旭ヶ丘一丁目 42-55 グリーンロードビル 101・206 号室	273-3671	○	
WACまごころ保育園	仙台市青葉区上杉二丁目 2-4 林ビル 1 階	215-0132	○	
ありすの国保育園	仙台市宮城野区岩切字洞ノ口 103	255-0431	○	

名称	所在地	電話 (022)	一時 預かり	休日 保育
小田原こどりのうた保育園	仙台市宮城野区小田原二丁目 1-32	292-3483		○
新田らぼむ保育園	仙台市宮城野区新田東一丁目 8-4 クリアフォレスト 1 階	237-0132	○	
高砂らぼむ保育園	仙台市宮城野区高砂一丁目 17-12	786-8058	○	
ちゃいるどらんど岩切駅前保育園	仙台市宮城野区岩切字洞ノ口 180-5KKC ビル 1 階	255-3975	○	
中野ラピア保育園	仙台市宮城野区中野字出花西 90-12 アイ・フローラル中野 1 階	387-7861		
にこにこハウス	仙台市宮城野区岩切字洞ノ口 43-1	255-2810	○	
ハニー保育園	仙台市宮城野区萩野町三丁目 8-12	284-4715	○	○
ブルーベリーズ保育園	仙台市宮城野区萩野町三丁目 8-11 木村ビル 1 階	237-4178	○	
保育園ソレイユ	仙台市宮城野区幸町二丁目 11-2 ノーブル幸町 1 階	257-1720	○	
マミーランド保育園	仙台市宮城野区苦竹一丁目 6-27 ハイツ昭和仙台 1・2 階	782-2235	○	
宮城野保育園	仙台市宮城野区原町二丁目 4-50	291-0740	○	○
小野寺保育室	仙台市若林区大和町二丁目 25-13	231-0711	○	
おもちゃばこ保育園	仙台市若林区蒲町 7-8	285-2956		
カール英会話こども園	仙台市若林区大和町四丁目 13-27	355-5093		
カール英会話ほいくえん	仙台市若林区大和町四丁目 23-33 栄福ビル 3 階	788-2434	○	
空飛ぶくちら共同保育所	仙台市若林区木ノ下四丁目 8-6	295-7057	○	
ちびっこひろば保育園	仙台市若林区若林一丁目 11-8	286-1936		
ちゃいるどらんど六丁の目保育園	仙台市若林区六丁の目西町 3-41 白山ビル 2 階	288-6132	○	○
のぞみ保育園	仙台市若林区若林二丁目 5-25	286-5466	○	
六丁の目保育園	仙台市若林区六丁の目東町 3-17	287-3006	○	
あかね保育園	仙台市太白区富沢南二丁目 10-2 2 階	307-5552		
アリス保育園	仙台市太白区富沢南二丁目 10-2 1 階	243-5011		
おおぞら保育園	仙台市太白区八本松一丁目 13-21	746-2767		
クリムスポーツ保育園	仙台市太白区茂庭字人来田西 44	281-3655	○	
とみざわ保育園	仙台市太白区富沢一丁目 8-10 ロジューマンⅡD 棟 1 階	743-3531	○	
ひまわり保育園	仙台市太白区鹿野三丁目 14-15	308-3715	○	
あすと長町こぶたの城保育園	仙台市太白区あすと長町三丁目 2-23	249-8518		
星の子保育園	仙台市太白区泉崎一丁目 33-10 富沢公園パークマンション 106・109号	243-4152	○	○
ロリポップクラブ マザリーズ柳生	仙台市太白区柳生七丁目 2-5 シャトルプラザF3 1 階	242-3546	○	
泉ヶ丘保育園	仙台市泉区泉ヶ丘五丁目 16-37	773-1473	○	
いずみ保育園	仙台市泉区泉中央一丁目 23-13	372-0788	○	

名称	所在地	電話 (022)	一時預かり	休日保育
泉中央らぼむ保育園	仙台市泉区泉中央三丁目 30-13 クレセントいずみ 1 階	773-0296	○	
いちにいさん保育園	仙台市泉区寺岡五丁目 1-28	378-7799		
こどもの国森のプーさん保育園	仙台市泉区泉中央一丁目 30-10 アネシス泉中央 102・204・205 号	375-3748	○	○
小羊園	仙台市泉区高森三丁目 4-169	378-4804	○	
サン・キッズ保育園	仙台市泉区将監十丁目 33-17	772-8423	○	○
ぷりえーる保育園	仙台市泉区南中山一丁目 42-5 判場ビル 2 階	352-8263	○	
フレーベル保育園	仙台市泉区将監十一丁目 7-3	374-7104	○	
マミー保育室	仙台市泉区鶴が丘三丁目 24-7	373-7752	○	○
保育所ふぁみーゆ	仙台市泉区泉中央三丁目 5-11 パークヒルズ幸 1 階	773-1741	○	
ミッキー保育園泉中央園	仙台市泉区泉中央四丁目 19-1 プラーナ泉中央ビル 2 階	771-6625	○	○
ミッキー保育園八乙女園	仙台市泉区八乙女中央三丁目 13-5	773-0887	○	○
八乙女らぼむ保育園	仙台市泉区八乙女中央二丁目 2-10	218-4777	○	

◆幼稚園とは

幼稚園は、遊びを大切にした教育を行います。親から離れ集団生活を味わい、さまざまな遊びを体験して、小学校以降の学習の基盤を育む教育の場です。保育園と異なり、夏・冬・春休みがあり、一般的に短時間ですが、園により預かり保育を実施し、活動時間の延長を行なっています。

■市立幼稚園保育料の減免

園児が在園しているご家庭で、保育料の支払いが経済的に負担が大きい方を対象として保育料の減免を行っています。

■私立幼稚園就園奨励費補助金

幼稚園教育の普及充実と保護者の方の経済的負担を軽減するため、入園料・保育料の減免を行っている私立幼稚園に対して、補助金を交付しています。

詳しくは、各私立幼稚園までお問い合わせください。

◎問い合わせ

仙台市子供未来局総務課

☎022-214-8061

仙台市教育委員会学事課

☎022-214-8861

石巻市教育委員会教育総務課学事グループ ☎0225-95-1111 (内線 5016)

■仙台市青葉区

※私：市立、公：市立、国：国立

種	名称	所在地	電話 (022)	給食	預かり保育
私	愛児	仙台市青葉区荒巻字青葉 428	262-9877	週2回・月水	○
私	旭ヶ丘	仙台市青葉区旭ヶ丘二丁目 22-21	234-6459	週3回・月水金	○
私	愛子	仙台市青葉区愛子東六丁目 4-15	392-2504	完全	○
私	あらまき	仙台市青葉区荒巻中央 11-5	275-5807	週2回・月木	○
私	泉ヶ丘	仙台市青葉区川平一丁目 7-16	278-1231	週4回・月火水金	○
私	大沢	仙台市青葉区芋沢字平 36-2	394-7585	完全	○
私	おたまや	仙台市青葉区霊屋下 23-5	227-4292	週3回・月水金	○
私	音の光	仙台市青葉区南吉成四丁目 13-1	277-5080	週2回	○
私	お人形社	仙台市青葉区木町通二丁目 1-48	234-0175	週4回・月火水木	○
私	折立	仙台市青葉区折立三丁目 17-10	226-0760	完全	○
私	聖愛	仙台市青葉区土樋一丁目 9-15	222-8614	週2回	○
私	聖クリストファ	仙台市青葉区小松島三丁目 1-77	234-5719	×	○
私	聖ドミニコ学院	仙台市青葉区角五郎二丁目 2-14	222-6337	週2回・月金	○
私	聖ドミニコ学院北仙台	仙台市青葉区堤通雨宮町 11-11	234-3615	週2回・火木	○
私	仙台バプテスト教会	仙台市青葉区木町通二丁目 1-5	272-1911	牛乳のみ	○
私	仙台YMCA	仙台市青葉区立町 9-7	222-7533	×	○

種	名称	所在地	電話 (022)	給食	預かり保育
私	東二番丁	仙台市青葉区一番町二丁目 1-4	222-2337	×	○
私	福聚	仙台市青葉区国見四丁目 5-1	234-7754	完全	○
私	双葉	仙台市青葉区中山八丁目 12-15	278-5150	選択制	○
私	ふたばバンビ	仙台市青葉区中山吉成二丁目 2-27	278-0004	週4回・月火水金	○
私	緑ヶ丘第二	仙台市青葉区旭ヶ丘四丁目 8-17	234-3030	○	○
私	みどりの森	仙台市青葉区柏木一丁目 7-45	234-3769	選択制	○
私	宮城学院女子大付属	仙台市青葉区桜ヶ丘九丁目 1-1	279-1344	月4回	○
私	友愛	仙台市青葉区上愛子字下遠野原 15-59	392-6971	週1回	○
私	わかくさ	仙台市青葉区北根黒松 16-1	234-5587	選択制	○
国	宮城教育大学付属	仙台市青葉区上杉 6-4-1	234-0305	週4回・月火水金	○

■ 仙台市宮城野区

種	名称	所在地	電話 (022)	給食	預かり保育
私	あけぼの	仙台市宮城野区高砂一丁目 7-1	254-5350	週3回・月水金	○
私	岩切東光第二	仙台市宮城野区岩切字高江 45	255-0881	○	○
私	お人形社第二	仙台市宮城野区鶴ヶ谷二丁目 2	251-7670	週4回・月火水木	○
私	上田子	仙台市宮城野区田子三丁目 13-36	258-8511	週4回月火水金	○
私	さいわい	仙台市宮城野区幸町三丁目 3-3	256-8051	週3回・月水金	○
私	清水	仙台市宮城野区清水沼三丁目 4-10	256-8950	週4回月火水金	○
私	しらとり	仙台市宮城野区白鳥二丁目 11-24	259-2369	週3回・月水金	○
私	志波	仙台市宮城野区宮千代二丁目 20-6	231-8002	週3回	○
私	立華	仙台市宮城野区中野字大貝沼 20-17	259-0526	○	○
私	鶴ヶ谷	仙台市宮城野区鶴ヶ谷四丁目 13	251-1561	○	○
私	東岡	仙台市宮城野区原町二丁目 1-66	293-4930	週3回・月水金	○
私	東盛	仙台市宮城野区新田二丁目 20-38	231-2223	完全	○
私	なかの	仙台市宮城野区中野字阿弥陀堂 39	259-2969	週4回月火水金	○
私	ナザレト	仙台市宮城野区東仙台六丁目 8-15	256-0941	選択制	○
私	はなぶさ	仙台市宮城野区小鶴一丁目 9-20	251-0940	○	○
私	東仙台	仙台市宮城野区燕沢一丁目 15-25	251-1870	完全	○

種	名称	所在地	電話 (022)	給食	預かり保育
私	ふくだまち	仙台市宮城野区福田町二丁目 26-1	259-3105	○	○
私	ふくむろ	仙台市宮城野区福室五丁目 11-30	258-0026	選択制	○
私	みやぎ	仙台市宮城野区幸町二丁目 9-25	291-1447	週3回・月水金	○

■仙台市若林区

種	名称	所在地	電話 (022)	給食	預かり保育
私	エコーノワール	仙台市若林区大和町一丁目 17-25	231-3175	週2回・月金	○
私	蒲町	仙台市若林区蒲町 37-1	285-7015	週3回・月火金	○
私	七郷	仙台市若林区荒井字初田 1-1 他	288-7773	週3回・月火金	○
私	聖ウルスラ学院英智	仙台市若林区木ノ下一丁目 25-25	293-4024	×	○
私	聖和	仙台市若林区木ノ下四丁目 3-14	256-0762	選択制	○
私	小さき花	仙台市若林区畳屋丁 31	222-6786	週1回・水	○
私	ドリーム	仙台市若林区下飯田字築道 11	289-4181	週4回月火木金	○
私	古城	仙台市若林区河原町二丁目 2-7	222-8480	週3回・月水金	○
私	やまと	仙台市若林区大和町三丁目 15-28	235-3209	週2回・月金	○
私	るり	仙台市若林区六丁の目南町 4-38	287-3610	週4回月火水木	○
私	六郷	仙台市若林区沖野五丁目 4-33	286-0795	○	○
私	ろりぽっぷ	仙台市若林区沖野字高野南 197-1	285-5212	完全	○
私	若林	仙台市若林区若林四丁目 1-24	286-3250	週3回・月水金	○

■仙台市太白区

種	名称	所在地	電話 (022)	給食	預かり保育
私	大野田	仙台市太白区大野田字皿屋敷 24	247-6750	週4回	○
私	くり	仙台市太白区西中田六丁目 8-20	242-0283	○	○
私	光塩	仙台市太白区鈎取二丁目 2-6	244-2939	週1回	○
私	しげる	仙台市太白区郡山四丁目 13-4	246-1561		
私	すがわら	仙台市太白区郡山六丁目 2-40	247-9638	週3回	○

種	名称	所在地	電話 (022)	給食	預かり保育
私	聖ルカ	仙台市太白区八木山南三丁目 3-4	245-3137	週2回	○
私	太陽	仙台市太白区砂押南町 1-10	248-3711	週1回	○
私	富沢	仙台市太白区富沢三丁目 1-13	244-4165	週4回	○
私	中田	仙台市太白区中田一丁目 8-17	241-0253	週3回・月水金	○
私	西多賀	仙台市太白区金剛沢一丁目 5-35	245-5151	○	○
私	ひろせ	仙台市太白区長町四丁目 2-37	248-1263		
私	袋原	仙台市太白区東中田三丁目 25-6	241-2258	週2回	○
私	ますみ	仙台市太白区向山四丁目 26-34	225-5020	週4回・月火水金	○
私	向山	仙台市太白区八木山緑町 21-10	229-0169	週2回	○
私	茂庭	仙台市太白区茂庭台四丁目 22-22	281-3244	○	○
私	八木山カトリック	仙台市太白区松が丘 44-1	229-0114	週2回	○
私	やまびこ	仙台市太白区旗立三丁目 8-30	245-2248	週3回・月水金	○
私	ゆりかご	仙台市太白区袋原六丁目 6-10	241-1453	○	○
私	若竹	仙台市太白区四郎丸字吹上 23	241-2712	週4回・月火水木	○
公	あきう	仙台市太白区秋保町長袋字大原 45-4	304-7714		×

■仙台市泉区

種	名称	所在地	電話 (022)	給食	預かり保育
私	いずみ松陵	仙台市泉区松陵二丁目 19-1	374-5420	週3回・月水金	○
私	泉第二	仙台市泉区将監十三丁目 1-1	372-6900	週4回・月火水金	○
私	泉の杜	仙台市泉区小角字大満寺 22-4	379-4141	完全	○
私	こどもの国	仙台市泉区寺岡六丁目 7-6	377-1555	週2回・月木	○
私	将監	仙台市泉区将監二丁目 10-1	372-5337	月2回	○
私	仙台白百合学園	仙台市泉区紫山一丁目 2-1	777-6777	週2回・月木	○
私	第二向陽台	仙台市泉区七北田字寺沢 17-3	373-9615	完全	○
私	高森明泉	仙台市泉区高森二丁目 1-3	378-0221		○
私	鶴が丘	仙台市泉区鶴が丘三丁目 17-1	373-7444	週2回	○
私	南光	仙台市泉区南光台二丁目 2-3	233-1901	○	○

種	名称	所在地	電話 (022)	給食	預かり保育
私	南光シオン	仙台市泉区松森字陣ヶ原 30-10	373-8355	週週1回	○
私	南光紫陽	仙台市泉区明石南六丁目 13-2	771-1366	週1回	○
私	南光第二	仙台市泉区南光台南一丁目 18-1	251-6331	週1回	○
私	根白石	仙台市泉区根白石字新坂上 29	379-2376	週4回・月火木金	○
私	ふたばエンゼル	仙台市泉区南中山六丁目 3-1	379-4385	週4回・月火水金	○
私	ふたばハイジ	仙台市泉区北中山二丁目 6-3	376-4821	週4回	○
私	明泉	仙台市泉区上谷刈字四丁目 1-1	372-3764		○
私	めるへんの森	仙台市泉区加茂二丁目 24-2	378-2048	週4回・月火水木	○

石巻市

種	名称	所在地	電話 (0225)	給食	預かり保育
公	住吉	石巻市南中里 1-8-25	22-1341		
公	湊	※住吉幼稚園で再開	22-4657		
公	稲井	石巻市真野字八ノ坪 116-2	91-2129		
公	河北	石巻市相野谷字旧屋敷 118	62-3238		
公	桃生	石巻市桃生町檜崎字高附 5	76-4775		
私	石巻カトリック	石巻市泉町三丁目 2-17	96-3482	週2回・月金	○
私	石巻みづほ第二	石巻市新館二丁目 5-20	93-5727	○	○
私	栄光	石巻市大街道北二丁目 12-3	22-4191		
私	穀町	石巻市山下町一丁目 2-42	22-5684	○	○
私	ひばり	石巻市蛇田字新西境谷地 12	93-4388	牛乳のみ	○
私	日和	石巻市日和が丘四丁目 6-36	23-0720	週2回・月金	○
私	法山寺	石巻市湊字鹿妻山 96	95-8120	週1回・金	○
私	万石浦	石巻市流留字七勺 9-1	24-0688	週1回・金	○

◆放課後児童クラブとは

仕事や病気などの理由により、昼間保護者が不在になる家庭の小学校1年生から3年生までの子どもが放課後に過ごす生活の場として、小学校の余裕教室や校舎外クラブ専用室等において開設しています。

■子どもたちの過ごし方

子どもたちは、学校の授業が終わると、放課後児童クラブに「ただいま」と帰宅し、専任の指導員が「おかえりなさい」と出迎えます。それぞれの家庭に戻るまでは、児童クラブが「おうち」です。

放課後児童クラブでは、指導員の指導のもと、室内や校庭でのびのびと遊んだり、読書や工作、宿題をしたりなどの自由遊びを中心に、ときには生活指導を受けながら一日を過ごします。また、毎日、日替わりのおやつタイムがあり、七夕やクリスマス会など季節の楽しい行事が行われています。

◎費用・手続きについて

以下に、お問い合わせください。

なお、同時に兄弟で利用する場合は、2人目以降は半額。前年度の市民税非課税世帯（同居世帯全員）であって、かつ、母子・父子世帯又は在宅障害児（者）を有する世帯の場合は、利用負担金が全額免除される場合があります。

◎問い合わせ

石巻福祉部子育て支援課児童育成グループ ☎0225-95-1111（内線 2526）

仙台市子供未来局子育て支援課 ☎022-214-8860

■仙台市

仙台市では、児童館・児童センターの「児童クラブ」、民生委員児童委員や町内会、PTA、学校関係者などで組織された運営委員会による「留守家庭児童会」などで実施されています。

■児童クラブ

◎問い合わせは、各児童館・児童センターへ 一覧は P.49 をご覧ください

■留守家庭児童会

◎問い合わせは、仙台市子育て支援課 ☎022-214-8176

■仙台市青葉区

名称	所在地	電話（022）
アフタースクール：キッズベース	仙台市青葉区北根黒松 2-10	346-0130
おおくじらがっこう保育園	仙台市青葉区立町 27-26-310	726-8036
こどもクラブ錦の杜	仙台市青葉区錦ヶ丘 7-20-5	392-1314
はぐくみ保育園学童保育リーブル	仙台市青葉区落合 4-1-10	397-9353
ぷらむアフタークラブ	仙台市青葉区花京院 2-1-11	217-3705
仙台 YMCA ポップクラブ	仙台市青葉区立町 9-7	222-7533

■ 仙台市宮城野区

名称	所在地	電話 (022)
あしぐろクラブ	仙台市宮城野区福田町 1-15-2	781-8011
ミラクルアドベンチャー	仙台市宮城野区清水沼 3-1-26	257-1554
新田すいせんクラブ	仙台市宮城野区新田 4-13-5	232-5181
原町すいせんクラブ	仙台市宮城野区清水沼 3-6-11	385-5833
マザーズ・アフタースクール	仙台市宮城野区榴岡 5-11-1	292-3992

■ 仙台市若林区

名称	所在地	電話 (022)
オーパスジュニア	仙台市若林区新弓ノ町 47	721-5434
せんだいくらぶ	仙台市若林区荒井字揚戸 21-6	287-8851
ろりぼっぷクラブ	仙台市若林区沖野字高野南 197-1	285-5212

■ 仙台市太白区

名称	所在地	電話 (022)
くりクラブ	仙台市太白区中田 7-14-35	741-7851
仙台袋原あおぞら保育園学童保育	仙台市太白区袋原 4-32-1	397-9258
だいと児童クラブ	仙台市太白区郡山 6-2-2	249-4023
YMCA アフタースクール	仙台市太白区南大野田 14-12	304-5763

■ 仙台市泉区

名称	所在地	電話 (022)
明石南こどもの城保育園	仙台市泉区明石南 2-3	344-9546
泉の杜幼稚園学童保育	仙台市泉区小角字大満寺 22-4	379-4141

石巻市

名称	開設場所	所在地	電話 (0225)
向陽地区	向陽小学校敷地内専用教室	石巻市向陽町 4-13-24	95-1270
向陽地区第二	かもめ学園敷地内	石巻市向陽町 3-10-7	96-6540
渡波地区	稲井小学校隣地仮設教室	石巻市真野字八ノ坪 233	91-2855
石巻地区	中央児童館内	石巻市泉町 1-1-2	23-3298
中里地区	中里小学校内	石巻市中里 5-7-1	23-3341
鹿妻地区	鹿妻小学校敷地内専用室	石巻市鹿妻北 2-2-1	93-9714
大街道地区	大街道小学校内	石巻市大街道南 1-3-1	94-0285
釜地区	釜小学校隣接地専用室	石巻市大街道西 2-6-80	94-8533
蛇田地区	蛇田小学校内	石巻市蛇田字上中塚 97-1	23-8253
開北地区	開北小学校内	石巻市大橋 1-2-1	23-3433
山下地区	山下小学校内	石巻市山下町 1-10-10	93-7241
住吉地区	住吉小学校内	石巻市住吉町 2-4-27	23-1623
貞山地区	貞山小学校内	石巻市貞山 5-3-1	95-2606
門脇地区	中央児童館内	石巻市泉町 1-1-2	23-3298
万石浦地区	万石浦小学校内	石巻市渡波字境釜 1-1	97-4216
湊地区	みなと荘	石巻市湊町 1-1-9	94-5018
湊第二地区	開北小学校内	石巻市大橋 1-2-1	23-3433
稲井地区	稲井幼稚園内児童クラブ室	石巻市真野字八ノ坪 116-2	91-2152
飯野川第一地区	飯野川第一小学校内	石巻市相野谷字旧屋敷 56	62-3202
前谷地地区	前谷地小学校内	石巻市前谷地字沖塚 125	72-2016
和渕地区	和渕小学校内	石巻市和渕字佐沼川 200	72-3346
鹿又地区	鹿又小学校敷地内専用室	石巻市鹿又字矢袋屋敷合 31	74-2255
須江地区	須江農村定住センター	石巻市須江字沢田前 3	73-2553
広渕地区	広渕小学校内	石巻市広渕字町北 233	73-3601
北村地区	北村農村交流センター	石巻市北村字暮ヶ崎 55-1	73-2033(兼用)
桃生地区第一	せんだんの杜なかつやま	石巻市給人町字東町 96-2	79-1601
桃生地区第二	桃生地域福祉センター	石巻市桃生町中津山字八木 157-1	76-5206
牡鹿地区	牡鹿保健福祉センター	石巻市鮎川浜清崎 7	45-2115

◆乳児院とは

乳児院は、家庭で子育てするのが大変なとき、24時間体制で1歳未満の乳児を預かる子育て家庭支援施設です。

◎手続き等の問い合わせ

宮城県保健福祉総務課企画調整第一班 ☎022-211-2507

名称	所在地	電話	定員
丘の家乳幼児ホーム	仙台市青葉区小松島新堤 7-1	022-233-3202	30
宮城県乳児院	仙台市宮城野区東仙台 6-1-1	022-293-1281	55

◆児童養護施設とは

予期できない災害や事故、親の離婚や病気、また不適切な養育を受けているなど、さまざまな事情により、家族による養育が困難な1歳以上18歳未満の子どもが家庭に替わる子どもたちの家で協調性や思いやりの心を育みながら生活しています。

◎手続き等の問い合わせ

宮城県保健福祉総務課企画調整第一班 ☎022-211-2507

名称	所在地	電話	定員
仙台天使園	仙台市太白区茂庭台四丁目 1-30	022-281-5181	80
丘の家子どもホーム	仙台市青葉区小松島新堤 7-1	022-234-6303	83
地域小規模児童養護施設 かりんの家	仙台市青葉区小松島二丁目 4-21	022-234-6303	6
地域小規模児童養護施設 井田ホーム	仙台市宮城野区二の森 3-31	022-234-6303	6
ラ・サール・ホーム	仙台市宮城野区東仙台 6-12-2	022-257-3801	80
小百合園	仙台市宮城野区柞江 1-2	022-257-3898	50
旭が丘学園	気仙沼市舘山二丁目 2-32	0226-22-0135	70
地域小規模児童養護施設 舞舞	気仙沼市舘山二丁目 77-18	0226-22-0135	6

◆里親制度とは

親の事故や病気、虐待などの様々な事情により、親と一緒に生活することができない児童の養育について、一時的または継続的に養育を希望する里親に委託する制度です。里親には次の種類があります。

養育里親	子どもを家庭に受け入れ、養育する里親です。
短期里親	1年以内の短期間、子どもを養育する里親です。
親族里親	保護者が死亡、行方不明等により子どもの養育を行なえない場合に、子どもの3親等以内の親族が保護者に代わって養育する里親です。
専門里親	虐待などにより心身に有害な影響を受けた子どもを養育する里親です。

子どもと過ごす

◆地域子育て支援センター・つどいの広場とは

地域子育て支援センターは、保育所などで実施されている週5日以上開かれる交流の場。地域の子育て家庭が「喜び」と「ゆとり」を持って子育てができるよう気軽に利用できる育児相談、情報提供、講座などを無料で行っています。つどいの広場は、0歳から3歳くらいまでの子どもとその保護者が集まって交流します。子育ての先輩や保育士がスタッフとして温かく迎えてくれます。

◎問い合わせ

石巻市については各施設へ

仙台市子供未来局保育部保育課 ☎022-214-8178

■仙台市 地域子育て支援センター

名称	所在地	電話（022）
国見ヶ丘せんだんの杜保育園	仙台市青葉区国見ヶ丘 7-141-9	277-1153
はぐくみ保育園	仙台市青葉区落合 4-1-10	391-8988
ワッセの森のひろば保育園	仙台市青葉区北根黒松 2-8	727-5271
仙台市支倉保育所	仙台市青葉区支倉町 2-35	261-3277
仙台市落合保育所	仙台市青葉区落合二丁目 12-7	391-1525
仙台市桜ヶ丘保育所	仙台市青葉区桜ヶ丘八丁目 1-2	080-1671-1920
仙台市岩切おおぞら保育園	仙台市宮城野区岩切字三所南 1-2	290-7318
鶴ヶ谷希望園	仙台市宮城野区鶴ヶ谷 5-17-1	251-4654
福室希望園	仙台市宮城野区福室 6-19-14	786-5650
保育所新田こばと園	仙台市宮城野区新田東 2-5-5	237-3793
仙台市高砂保育所	仙台市宮城野区高砂 1-24-13	090-9035-1920
ダーナ保育園	仙台市若林区若林二丁目 3-7	282-5623
仙台市蒲町保育所	仙台市若林区蒲町 24-1	285-0755
仙台市南小泉保育所	仙台市若林区遠見塚 1-14-1	090-1062-1920
長町自由の星保育園	仙台市太白区長町四丁目 7-15	748-0383
西多賀チェリー保育園	仙台市太白区西多賀 3-1-20	307-3380
バンビの森保育園	仙台市太白区中田四丁目 1-3-1	242-1178
仙台市向山保育所	仙台市太白区向山 4-27-11	225-2567
仙台市上野山保育所	仙台市太白区上野山 1-21-8	090-6782-1920
泉中央保育園	仙台市泉区七北田字日野 3-3	776-2330
泉チェリー保育園	仙台市泉区泉中央 2-1-56	771-8005
高森サーラ保育園	仙台市泉区高森四丁目 2-615	377-0051

名称	所在地	電話 (022)
仙台市長命ヶ丘保育所	仙台市泉区泉区長命ヶ丘 5-2-1	3748-6220
仙台市将監保育所	仙台市泉区将監二丁目 10-2	080-1694-1920
仙台市鶴ヶ丘保育所	仙台市泉区鶴ヶ丘 3-33-1	090-2606-9091

■仙台市 つどいの広場

名称	所在地	電話 (022)
のびすく仙台	仙台市青葉区中央 2 丁目 10 番 24 号 仙台市ガス局ショールーム 3 階	726-6181
のびすく泉中央	仙台市泉区泉中央 1 丁目 8-6 仙台市泉図書館 3 階・4 階	772-7341
のびすく長町南	仙台市太白区長町 7 丁目 20-5 ララガーデン長町 5 階	399-7705
たいはくママの城・子どもの庭	仙台市太白区大野田字五反田 1 2 - 1 五反田ハイツ 103	249-0046
つどいの広場 ろりぽっぷ	仙台市若林区沖野字高野南 197-1 ろりぽっぷ幼稚園内	285-5212

■石巻市 地域子育て支援センター

名称	所在地	電話 (0225)
石巻市子育て支援センター	石巻市泉町 1-1-2	94-2366
河北子育て支援センター	石巻市相野谷字本屋敷 23-2 飯野川保育所内	61-1601
なかよし保育園地域子育て支援センター	石巻市中里三丁目 10-7 なかよし保育園内	96-4551
河南子育て支援センター パプラ	石巻市和刈笠入前 1 - 1	72-4670
桃生子育て支援センター キッズホーム	石巻市桃生町中津山四軒前 40	76-4521
北上子育て支援センター	石巻市北上町十三浜字崎山 181 (相川保育所併設)	66-2177

◆児童館・児童センターとは

児童館は、児童の健康を増進し、情操を豊かにするための児童福祉施設で、地域の子どもたちの自由な遊びの場や活動の拠点となっています。子どもたちは、備え付けの様々な遊具で遊ぶことができるほか、児童館で企画した季節の行事や遊びの集いに参加できます。

◎問い合わせ

宮城県保健福祉部子育て支援課子育て社会推進班 ☎022-211-2528

仙台市子供未来局子育て支援課 ☎022-214-8176

石巻福祉部子育て支援課 ☎0225-95-1111

■宮城県

名称	所在地	電話
宮城県中央児童館	仙台市太白区向山 3-18-1	022-227-7625

■仙台市青葉区

名称	所在地	電話 (022)
旭ヶ丘児童館	仙台市青葉区旭ヶ丘三丁目 27-1	718-6628
愛子児童館	仙台市青葉区上愛子字新宮前 1	391-9801
荒巻マイスクール児童館	仙台市青葉区荒巻神明町 21-1	728-5921
大沢児童館	仙台市青葉区芋沢字要害 65	394-6891
大竹児童館	仙台市青葉区芋沢字大竹中 5	394-5005
落合児童館	仙台市青葉区落合二丁目 11-19	392-3475
折立児童館	仙台市青葉区折立三丁目 20-1	226-1226
貝ヶ森児童館	仙台市青葉区貝ヶ森一丁目 4-6	279-6320
片平児童館	仙台市青葉区米ヶ袋一丁目 1-35	227-5333
上杉児童館	仙台市青葉区上杉四丁目 1-45	268-3840
川平マイスクール児童館	仙台市青葉区川平三丁目 36-1	279-1884
川前児童館	仙台市青葉区芋沢字赤坂 32-19	394-7386
北六番丁コミュニティ児童館	仙台市青葉区宮町四丁目 4-12	714-1021
木町通児童館	仙台市青葉区木町通 1-7-36	711-2561
国見児童館	仙台市青葉区国見二丁目 16-48	272-1822

名称	所在地	電話 (022)
小松島児童館	仙台市青葉区小松島 2-1-8	728-5682
桜ヶ丘マイスクール児童館	仙台市青葉区桜ヶ丘八丁目 1-1	278-3055
台原児童館	仙台市青葉区台原五丁目 2-5	233-5420
立町マイスクール児童館	仙台市青葉区立町 8-1	266-1851
通町児童館	仙台市青葉区通町一丁目 1-1	728-3520
中山児童館	仙台市青葉区中山三丁目 13-1	279-9216
八幡児童館	仙台市青葉区八幡二丁目 9-1	272-6806
東六番丁児童館	仙台市青葉区宮町一丁目 2-2	266-0135
広瀬マイスクール児童館	仙台市青葉区下愛子字二本松 40	392-5711
水の森児童館	仙台市青葉区水の森四丁目 1-1	277-2711
南吉成児童館	仙台市青葉区吉成三丁目 5-3	278-5160
吉成児童館	仙台市青葉区国見ヶ丘二丁目 2-1	279-2033

■仙台市宮城野区

名称	所在地	電話 (022)
岩切児童館	仙台市宮城野区岩切字今市東 91-1	396-8701
岡田児童館	仙台市宮城野区岡田字北在家 65-1	254-2568
幸町児童館	仙台市宮城野区幸町三丁目 13-13	291-8651
幸町南児童館	仙台市宮城野区大槻 10-27	296-8125
新田児童館	仙台市宮城野区新田二丁目 22-38	783-7848
高砂児童館	仙台市宮城野区高砂一丁目 24-9	258-1010
田子児童館	仙台市宮城野区田子二丁目 4-25	254-2721
榴岡児童館	仙台市宮城野区東九番丁 88-1	299-0604
燕沢児童館	仙台市宮城野区燕沢東 3-6-1	253-2701
鶴ヶ谷児童館	仙台市宮城野区鶴ヶ谷 2-1 (仮説)	251-0556
鶴ヶ谷西児童館	仙台市鶴ヶ谷 3-17	252-4595
鶴巻児童館	仙台市宮城野区鶴巻一丁目 15-32	259-8920
東部児童館	仙台市宮城野区平成一丁目 3-27	237-0093
中野児童館	仙台市宮城野区栄三丁目 11-11	080-1668-6340
中野栄児童館	仙台市宮城野区栄三丁目 11-11	786-7257

名称	所在地	電話 (022)
福室児童館	仙台市宮城野区福室五丁目 9-36	786-3540
柝江児童館	仙台市宮城野区安養寺二丁目 2-1	292-5223
宮城野児童館	仙台市宮城野区東宮城野 2-40	236-0804

■仙台市若林区

名称	所在地	電話 (022)
荒町児童館	仙台市若林区荒町 86-2	266-6023
沖野児童館	仙台市若林区沖野七丁目 34-43	282-4571
沖野マイスクール児童館	仙台市若林区沖野三丁目 20-1	282-6394
蒲町児童館	仙台市若林区蒲町 41-3	294-6353
七郷児童館	仙台市若林区荒井字堀添 65-5	288-8700
遠見塚児童館	仙台市若林区遠見塚一丁目 14-20	286-2066
古城児童館	仙台市若林区古城一丁目 1-15	282-8020
南材木町児童館	仙台市若林区南小泉字八軒小路 5-1	215-5025
大和児童館	仙台市若林区中倉二丁目 19-25	283-3350
連坊小路マイスクール児童館	仙台市若林区連坊一丁目 7-27	792-3251
六郷児童館	仙台市若林区今泉一丁目 3-19	289-5138
若林児童館	仙台市若林区若林三丁目 15-20	282-4541
若林区中央児童館	仙台市若林区保春院前丁 3-4	285-2154

■仙台市太白区

名称	所在地	電話 (022)
芦の口児童館	仙台市太白区西の平 2-36-10	243-4505
大野田児童館	仙台市太白区大野田字宮脇 7-4	247-2112
鹿野児童館	仙台市太白区鹿野 2-9-2	249-0526
上野山児童館	仙台市太白区上野山 1-11-1	243-5401
郡山児童館	仙台市太白区郡山字行新田 9-5	308-5620
金剛沢児童館	仙台市太白区金剛沢 1-27-1	243-2558
太白区中央児童館	仙台市太白区長町五丁目 3-2	304-2743

名称	所在地	電話 (022)
太白マイスクール児童館	仙台市太白区太白 1-5-1	245-8956
富沢児童館	仙台市太白区富沢字中河原 17-1	743-8085
中田児童館	仙台市太白区中田四丁目 1-2	306-8967
長町南児童館	仙台市太白区長町南一丁目 6-15	308-3153
西多賀児童館	仙台市太白区西多賀三丁目 6-8	244-6721
西中田児童館	仙台市太白区西中田 7-23-35	242-2901
八本松児童館	仙台市太白区八本松二丁目 4-20	249-1821
東四郎丸児童館	仙台市太白区四郎丸字大宮 26-10	242-2845
東中田児童館	仙台市太白区四郎丸字吹上 51	242-1185
東長町児童館	仙台市太白区郡山 6-5-2	246-6560
人来田マイスクール児童館	仙台市太白区人来田一丁目 1-1	743-3782
袋原コミュニティ児童館	仙台市太白区中田町字法地南 4-2	241-8701
向山児童館	仙台市太白区向山 3-19-5	715-0565
茂庭台児童館	仙台市太白区茂庭台 4-1-10	281-3293
八木山児童館	仙台市太白区八木山本町 1-40-1	229-0833
八木山南児童館	仙台市太白区鈎取三丁目 13-1	743-0258
柳生児童館	仙台市太白区柳生七丁目 20-7	306-6750
湯元児童館	仙台市太白区秋保町湯向 24-21	397-1255

■ 仙台市泉区

名称	所在地	電話 (022)
泉ヶ丘児童センター	仙台市泉区泉ヶ丘四丁目 11-29	372-1002
市名坂児童館	仙台市泉区市名坂字明神 31-2	375-8836
桂児童センター	仙台市泉区桂三丁目 19-1	375-0550
加茂児童センター	仙台市泉区加茂三丁目 5-1	378-1980
北中山児童センター	仙台市泉区北中山二丁目 16-1	379-5568
黒松児童館	仙台市泉区黒松 3-11-1 (仮説)	233-6059
向陽台児童館	仙台市泉区向陽台五丁目 19-14	373-8003
将監児童館	仙台市泉区将監八丁目 9-1	373-2002
将監児童センター	仙台市泉区将監八丁目 1-5	373-6611

名称	所在地	電話 (022)
将監西児童館	仙台市泉区将監十丁目 19-1	372-0836
松陵児童センター	仙台市泉区松陵三丁目 28-2	372-7907
住吉台児童センター	仙台市泉区住吉台西四丁目 2-3	376-5969
高森児童センター	仙台市泉区高森三丁目 4-346	378-6778
高森東児童センター	仙台市泉区高森七丁目 1-3	377-4480
長命ヶ丘児童センター	仙台市泉区長命ヶ丘六丁目 10-12	378-5444
鶴が丘児童センター	仙台市泉区鶴が丘三丁目 17-20	373-3832
寺岡児童センター	仙台市泉区寺岡三丁目 1-3	378-3288
七北田児童センター	仙台市泉区泉中央三丁目 33-5	372-3051
南光台児童館	仙台市泉区南光台七丁目 10-40	253-3410
南光台東児童センター	仙台市泉区南光台東一丁目 49-22	252-2993
虹の丘児童センター	仙台市泉区虹の丘一丁目 9-5	373-3510
根白石児童館	仙台市泉区根白石字町西上 12	379-2469
南中山児童センター	仙台市泉区南中山四丁目 18-1	379-3695
八乙女児童館	仙台市泉区松森字不動 148	272-1230
館児童センター	仙台市泉区館七丁目 1-11	376-5149

■石巻市

名称	所在地	電話
石巻市中央児童館（休館中）	石巻市泉町 1-1-2	0225-23-7406



お父さんと子どものためのサポートファイル

発行日：2011年10月 初版

2012年10月 第2刷

編集：NPO法人新座子育てネットワーク

〒352-0017 埼玉県新座市菅沢 1-4-5 2F T/048-482-5732

