

INFORMATION

- 施設概要 -

施設名称

ユートミヤ（富谷市複合図書館）

構成施設

市民図書館

とみのわ
パーク

スイーツ
ステーション

設計・施工

- 設計 NASCA+はりゅうウッドスタジオ設計共同体
- 施工 株式会社阿部和工務店

建物概要

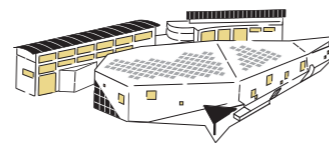
- 構造 鉄筋コンクリート造+鉄骨造/地上2階建
- 建築面積 約1,905㎡
- 延床面積 約3,230㎡

駐車場

- 計391台
- 敷地内駐車場 68台
 - 南側駐車場 166台
 - 第二駐車場 157台

開館時間

- ユートミヤ 9:00-21:00
- 市民図書館 9:00-21:00
 - とみのわパーク 9:00-18:00
 - スイーツステーション 9:00-18:00



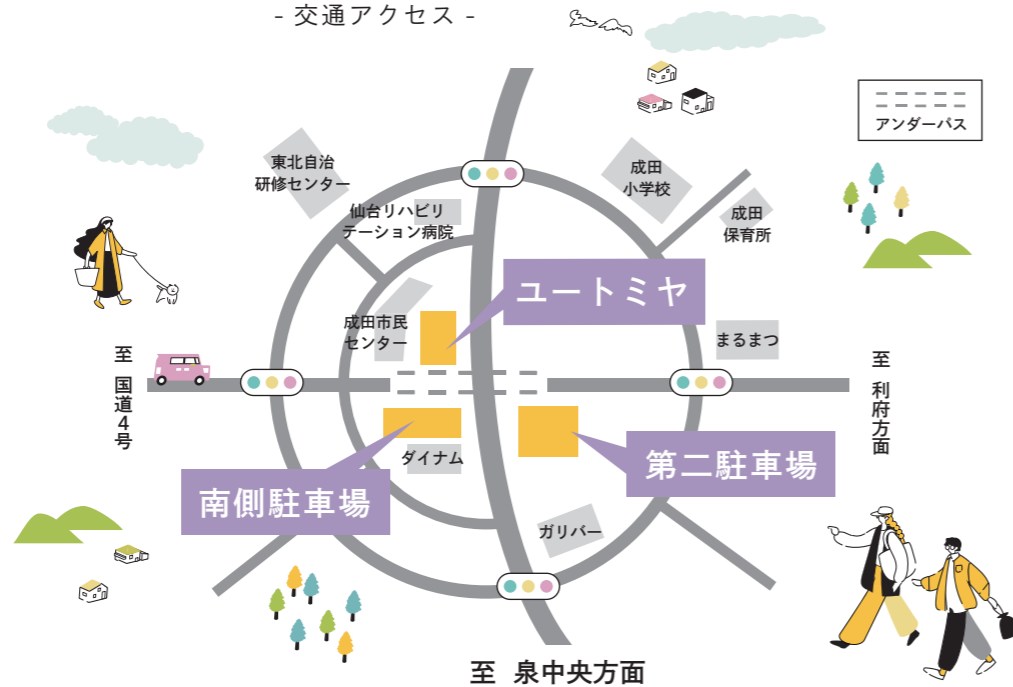
休館日

- 年末年始（12月29日～1月3日）
※施設メンテナンス等により、臨時に休館することがあります。

ACCESS

- 交通アクセス -

- 富谷インターから車で12分
- 泉インターから車で10分
- 泉中央駅からバスで22分



お問い合わせ

U-TOMIYA ユートミヤ（富谷市複合図書館）TEL.022-347-4217

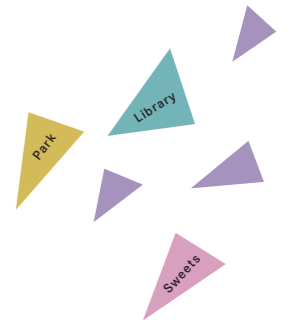
〒981-3341 宮城県富谷市成田一丁目1-1
FAX.022-347-4219 MAIL. u-tomiya@tomiya-city.miyagi.jp



U-TOMIYA GUIDE

- ユートミヤガイド -

あなたと富谷、理想の場所に
新しいページが開かれる――



ユートミヤ
（富谷市複合図書館）



学ぶ

創造する

交流する

発信する



人がつながり、文化と創造がひろがる 学びと交流の拠点

「U-TOMIYA」は市民の声をもとに、
学び・交流・遊びの機能をひとつにした、複合施設です。
ひとりでも、誰かとでも。
本と向き合う、スイーツでひと息、のびのびと遊ぶ。
それぞれの過ごし方が交わり、
新しい交流が生まれます。

市民図書館

ページをめくるたび
新しい世界と文化に
出会う知の広場

スイーツ ステーション

とみやのスイーツの魅力
を発信しながら、
本格コーヒーも楽しめる
交流の場

とみのわパーク (児童屋内遊戯施設)

遊びを通して学び、
創造性を育む場

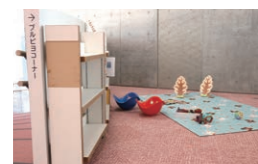


FLOORMAP

- 館内図 -

①とみのわ ひろば

とみのわひろばは、遊
ぶことで学び、創造性
を育む場を目指す遊
戯施設です。天気、季
節に関わらず身体を
動かして遊ぶことが
できます。



②プルピョコーナー

乳幼児がのびのびと安心し
て遊べるスペースです。おも
ちゃや絵本もあり、自由にご
利用いただけます。

③ふわふわ ドーム

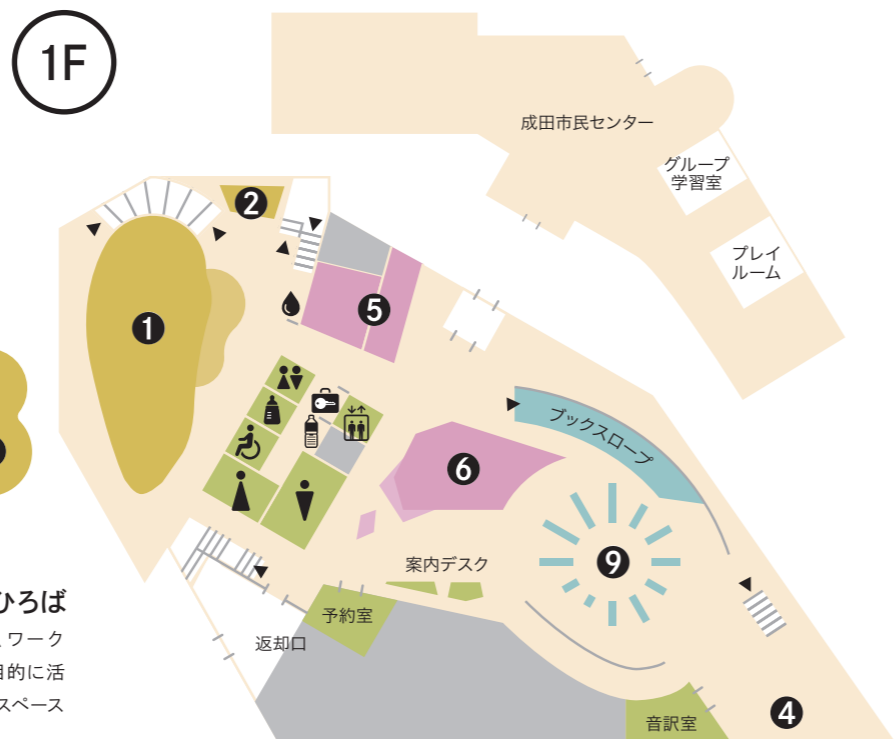
屋外にある子ど
も向けトランポ
リンです。



④つどいのひろば

イベントや展示、ワーク
ショップなど多目的に活
用できる、多目的スペース
です。

1F



⑥SWEETS CAFE

吹き抜けの解放的な空間で、ここでしか味わうこと
のできないオリジナルのとみやスイーツやとみや
ブレンドコーヒーなどをお楽しみいただけます。



⑤SWEETS SHOP, SWEETS LAB

富谷産の食材を使用した“とみやスイーツ”や特
産品、市内スイーツ店のお菓子などが並びます。
ラボでは、新たな商品開発等が行われます。



2F



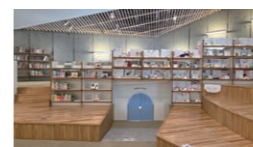
⑦そうぞうのおか

ワークショップやおはなし会な
ど、子ども向けプログラムを開
催。親子で本に親しむ楽しさ
を体験できます。



⑧こどもとしょかん

絵本や児童書を自由に楽し
める空間です。物語や図鑑、
調べる学習に役立つ本を揃
えています。



⑨メディアラウンジ

魅力的な図書のほか、CD・
DVD・雑誌など様々なメディア
を吹き抜けのゆったりとした
空間でご利用いただけます。



⑩メイカースペース

3Dプリンタやレーザー
カッター、ミシンなどで、
ものづくりを楽しめるス
ペースです。本の知識を形
にしてみませんか？



⑪一般書エリア

一般書を中心に揃えたエリ
ア。吹き抜けに面した閲覧席
も用意しています。



⑫ティーンズコーナー

10代を中心とした若者向け
のコーナー。若者にとって魅
力的な本やゆったり座れるソ
ファも備えています。



- トイレ
- 多目的トイレ
- こどもトイレ
- 授乳室
- 自動販売機
- 水飲み場(1F)
給水機(2F)
- エレベーター
- ロッカー(1F)