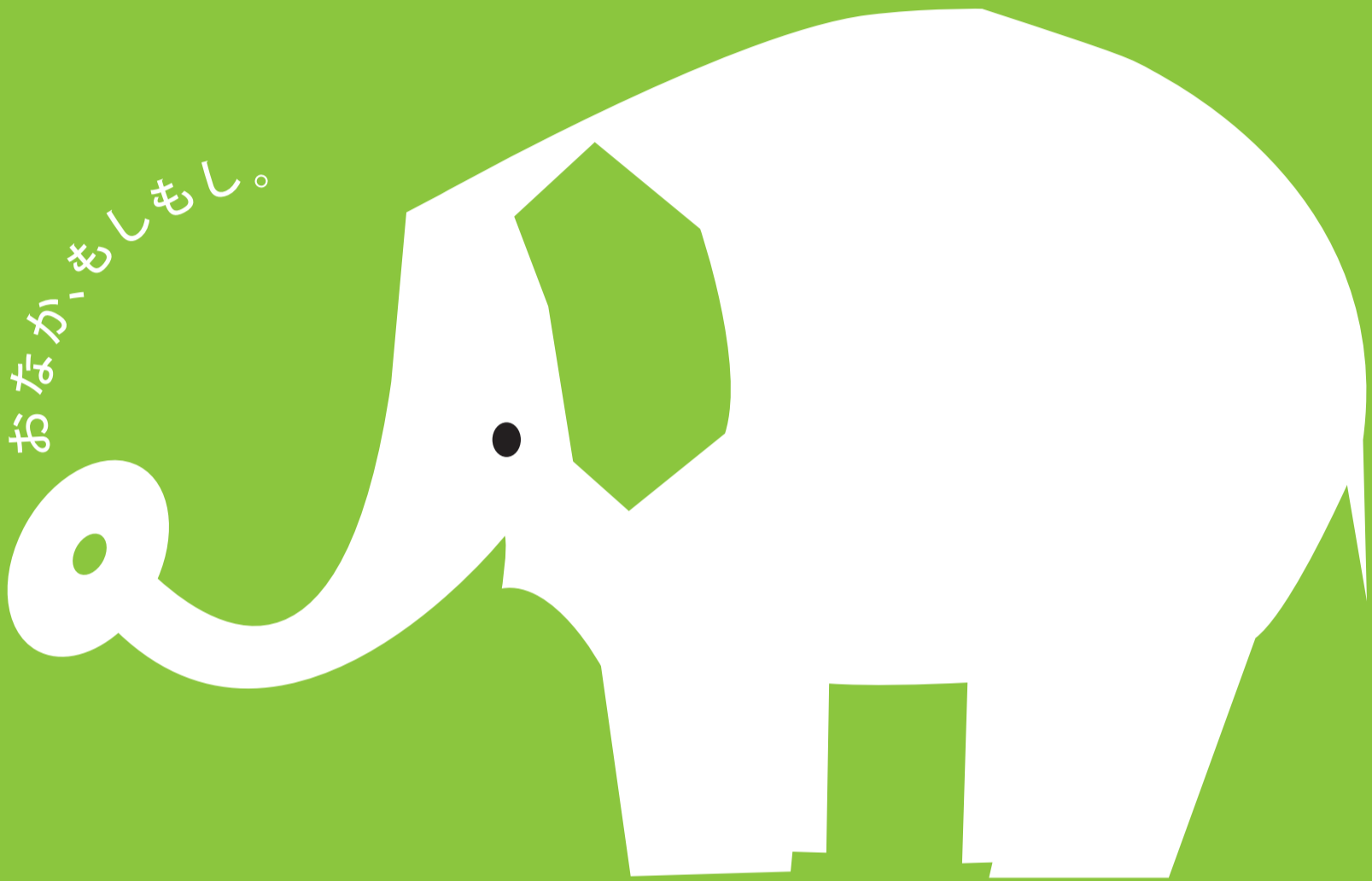


1歳6ヶ月児健康診査

のお知らせ

おなか、もしもし。



◆ 実施日

① 6月15日(水)

対象：平成21年7月～10月
生まれのお子様

② 7月20日(水)

対象：平成21年11月～12月
生まれのお子様

③ 9月21日(水)

対象：平成22年1月～2月
生まれのお子様

* 日時は変更の可能性がありますので
ご了承ください。

■ 場所：米崎保育園（新園舎）

▲ 受付時間：午前9:30～9:45

● 持ち物：母子健康手帳

♥ 事前予約制です。

予約・問い合わせ先：陸前高田市役所健康推進課

0192-54-2111

(受付：9:00-17:00)

携帯でもご覧いただけます。

